

GM-J シリーズ



■高トルク、高強度

- 最大許容トルク25W9.8Nm、40W以上20.6Nmを実現しました。剛性の高いケーシング構造の強力タイプです。

■低騒音

- モータとギヤヘッドの一体化高剛性構造と高精度歯車の採用により低騒音を実現しました。
〔例：48dB（A）（単相60W減速比1/30）〕

■ワイドバリエーション

- 業界最大のワイドな減速比1/3～1/2400（90Wは1/3～1/1800）と豊富な品揃えで自由な選択が可能です。またスピードコントロールシリーズも準備しています。

■斬新なデザイン

- 様々な装着環境へのマッチングを考慮した新しい形態と色彩を採用しました。メカトロニクス時代にふさわしいハイセンスなグレーボディです。

■ハイクオリティ

- 受注から出荷まで、一貫生産ライン化により品質の徹底追求をはかりました。

スピードコントロールシリーズ

■応用範囲の広いセパレートタイプ

- コントローラと速度設定器は、操作盤にも設置できるセパレートタイプ。システムに合わせた制御が可能です。

■配線簡単、ユニットタイプ

- コントローラに速度設定用つまみと運転・停止スイッチを標準装備していますので、わずらわしい配線作業が不要です。コントローラは端子台方式としていますので、モータリード線の短縮・延長など、使用についての応用が広がります。

■高応答、高機能

- 独自の速度検出器の採用により、速度変化の応答性に優れ、負荷変動が生じても速度変動が小さいため、正確なスピードコントロールが可能です。

■瞬時停止機能

- 0.5秒の直流ダイナミックブレーキによる瞬時停止機能付です。

■保護機能

- モータには、焼損防止のための保護機能（サーマルプロテクタ）を内蔵しておりますので安心してご使用いただけます。

仕様

■標準仕様（定速シリーズ）

出力	25,40W	60,90W	25W	40W	60,90W	25,40W	60,90W	25W	40,60,90W	25W	40,60,90W
電動機形式	三相		単相インダクション			単相リバーシブル		三相ブレーキ付		単相リバーシブル ブレーキ付	
冷却方式	全閉 自冷形	全閉 外扇形	全閉自冷形		全閉 外扇形	全閉 自冷形	全閉 外扇形	全閉 自冷形	全閉 外扇形	全閉 自冷形	全閉 外扇形
始動方式	直入れ		コンデンサ運転形				直入れ		コンデンサ運転形		
電圧・周波数	200/200/220V 50/60/60Hz		100V 50/60Hz				200/200/220V 50/60/60Hz		100V 50/60Hz		
極数	4										
定格	連続		連続			30分		連続		30分	
耐熱クラス	E										
ブレーキ方式	-						直流スプリング制動 同時切り、別切り両用				
減速比	1/3～1/2400（90Wは1/3～1/1800）										
設置場所	屋内 周囲温度-15～+40℃（凍結のないこと）湿度90%RH以下										
振動	4.9m/s ² 以下										
取付方法	フランジ形										
潤滑方式	グリス潤滑（全機種、封入して出荷します）										
保護構造	屋内形										
塗装色	マンセル5Y4/1										
付属品	軸端キー、取付用ボルト、コンデンサ（単相、単相リバーシブルのみ）										
リード線本線	3本	3本	3本	4本	3本	3本	3本	モータ3本、ブレーキ3本			

（注）単相リバーシブル60,90Wおよび単相リバーシブルブレーキ付25～90Wには簡易ブレーキは内蔵されておりません。

■準標準仕様

1. 電圧：単相、単相リバーシブル：200V 三相：400V級（25W及びブレーキ付は除く）
2. 小形端子箱付：単相、単相リバーシブル：100V、200V 三相：200V級、400V級（400V級はラグ式となります）
3. 大形端子箱付：単相、単相リバーシブル：100V、200V 三相：200V級、400V級（400V級はラグ式となります）

■スピードコントロールシリーズ外観

配置が自由なセパレートタイプ



スピードコントロールタイプ
GM-JSE 60W 1/15



コントローラ
（表面ソケットは別売）



速度設定器
（可変抵抗器、目盛板、ツマミ）



裏面ソケット

配置が簡単なユニットタイプ



スピードコントロールタイプ
GM-JSE 60W 1/15

表



裏



スピードコントローラユニットタイプ GC-U902

※ギヤードモータはセパレートタイプと共用です。

■標準仕様（スピードコントロールシリーズ）

●ギヤードモータ

出力	25W	40W	60W	90W	25W	40W	60W
電動機形式	単相インダクション				単相リバーシブル		
冷却方式	全閉自冷形		全閉外扇形		全閉自冷形		全閉外扇形
始動方式	コンデンサ運転形						
電圧・周波数	100V50/60Hzまたは200V50/60Hz						
極数	4						
定格	連続				30分		
耐熱クラス	E						
回転数制御範囲	120~1400r/min (50Hz)、120~1700r/min (60Hz) ※モータ軸回転数						
速度検出器形式	永久磁石回転子型単相交交流発電機						
モータ温度保護装置	ミニチュアサーマルプロテクタ内蔵						
減速比	1/3~1/2400 (90Wは1/3~1/1800)						
設置場所	屋内 周囲温度-15~+40℃ (凍結のないこと) 湿度90%RH以下						
外部衝撃	4.9m/s ² G以下						
取付方法	フランジ形						
潤滑方式	グリース潤滑 (全機種、封入して出荷します)						
保護構造	屋内形						
塗装色	マンセル5Y4/1						
付属品	軸端キー、取付用ボルト、コンデンサ						
リード線本線	モータ3本及び速度検出器2本						

●スピードコントローラ

・セパレートタイプ

形名	GC-401	GC-901	GC-402	GC-902
電圧	100V		200V	
周波数	50/60Hz共通			
適用出力	40W以下	90W以下	40W以下	90W以下
最大通電電流	1.5A	2.5A	0.8A	1.5A
制御方式	回転数フィードバック一次電圧制御			
取付ピン数	11本			
付加機能	瞬時停止半波制動切替付 (0.5sec間)			
付属品	速度設定器 (可変抵抗器、目盛板、ツマミ)、裏面ソケット			

・ユニットタイプ

形名	GC-U401	GC-U901	GC-U402	GC-U902
電圧	100V		200V	
周波数	50/60Hz共通			
適用出力	40W以下	90W以下	40W以下	90W以下
最大通電電流	1.5A	2.5A	0.8A	1.5A
制御方式	回転数フィードバック一次電圧制御			
取付端子数	12点			
付加機能	瞬時停止半波制動切替付 (0.5sec間)			

■標準仕様

1. 電圧：単相、単相リバーシブル：200V
2. 小形端子箱付：単相、単相リバーシブル：100V、200V
3. 大形端子箱付：単相、単相リバーシブル：100V、200V

■定速シリーズ結線

●モータ

モータ回転方向は出力軸端側から見たものです。

モータ種別		反時計方向	時計方向	
端子箱なし	三相		いずれか2線を入れ換えると時計方向に回転します。	
	単相	25W		スイッチをBに倒すと時計方向に回転します。
		40W 60W 90W		
	単相リバーシブル		スイッチをBに倒すと時計方向に回転します。	
	小形・大形端子箱付	三相		いずれか2線を入れ換えると時計方向に回転します。
		単相	25W	
40W 60W 90W				
単相リバーシブル			スイッチをBに倒すと時計方向に回転します。	

(注) 1. 出力軸の回転方向は特性表(202~220ページ)(注)2をご覧ください。
2. Cはコンデンサを示します。

●ブレーキ

ブレーキの結線方法はブレーキ接続要領と惰行時間(200ページ)をご覧ください。

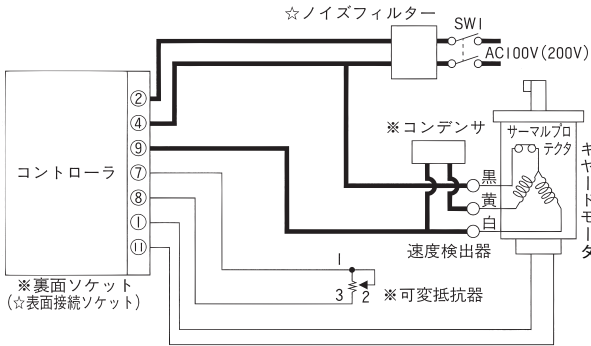
■スピードコントロールシリーズ結線

●セパレートタイプ

●ユニットタイプ

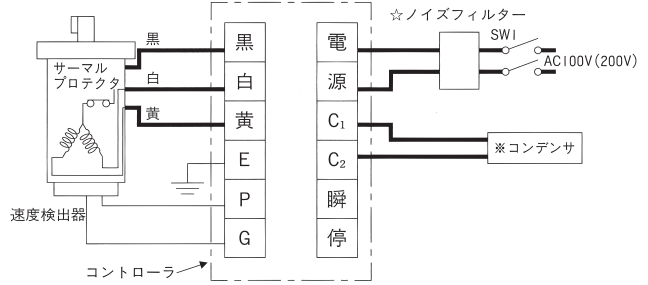
1. 一方方向運転・変速

(注) ※：付属品
☆：オプション



1. 一方方向運転・変速

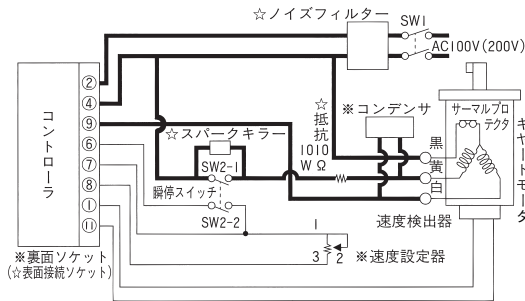
(注) ※：付属品
☆：オプション



(注) 回転方向の変更は、モータリード線の黄と白を入れ換えて結線してください（出力軸の回転方向は、減速比によって異なりますので、特性表（214～220ページ）（注2）をご覧ください）。

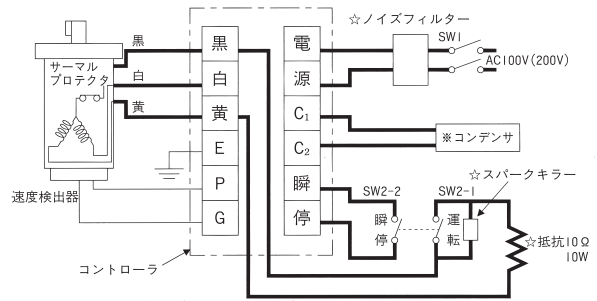
2. 一方方向運転・変速・瞬時停止

(注) ※：付属品
☆：オプション



2. 一方方向運転・変速・瞬時停止

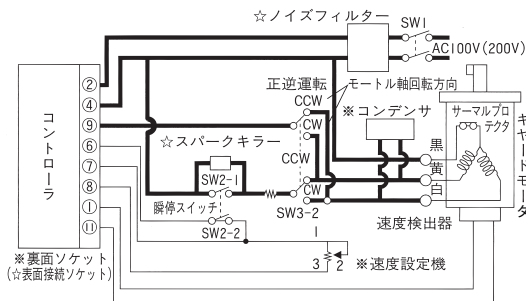
(注) ※：付属品
☆：オプション



- (注) 1. 瞬時停止スイッチをONしますと、制動（電気ブレーキ）が約0.5秒間動作し、モータが瞬時に停止します。なお、この電気ブレーキには保持力はありませんのでご注意ください。
2. 回転方向の変更は、モータリード線の黄と白を入れ換えて結線してください（出力軸の回転方向は、減速比によって異なりますので、特性表（214～220ページ）（注2）をご覧ください）。

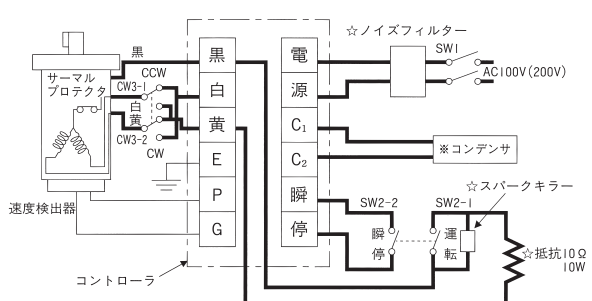
3. 正逆運転・変速・瞬時停止

(注) ※：付属品
☆：オプション



3. 正逆運転・変速・瞬時停止

(注) ※：付属品
☆：オプション



- (注) 1. 瞬時停止スイッチをONしますと、制動（電気ブレーキ）が約0.5秒間動作し、モータが瞬時に停止します。なお、この電気ブレーキには保持力はありませんのでご注意ください。
2. 出力軸の回転方向は、減速比によって異なりますので、特性表（214～220ページ）（注2）をご覧ください。

(注) 結線図中の太い実線には、モータの運転電流が流れますので、0.75mm²程度の電線を使用してください。

(注) 結線図中のスイッチは次の接点容量のものを使用ください。

SW1 SW2-1 SW3-1 SW3-2	AC200V5A以上
SW2-2	DC20V10mA以上

●オプション

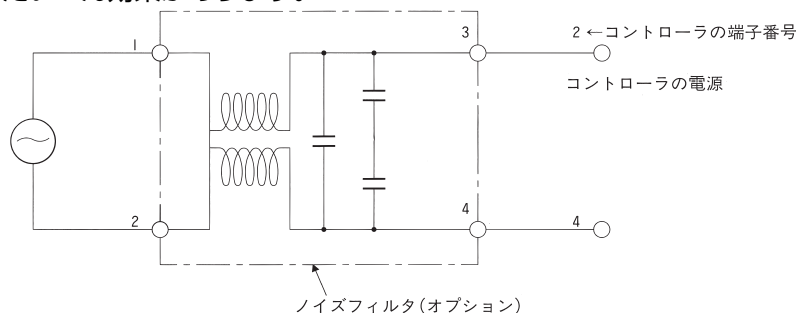
結線図中の☆印はオプションとして準備しております。

品名	形名	用途
スパークキラー	GC-SK	直流ダイナミックブレーキ時のスイッチの接点保護
抵抗	GC-R	直流ダイナミックブレーキ時のブレーキトルク制限用
表面接続ソケット	GC-SS	コントローラの接続用
ノイズフィルター	GC-NF	ノイズ抑制用

●ノイズ対策

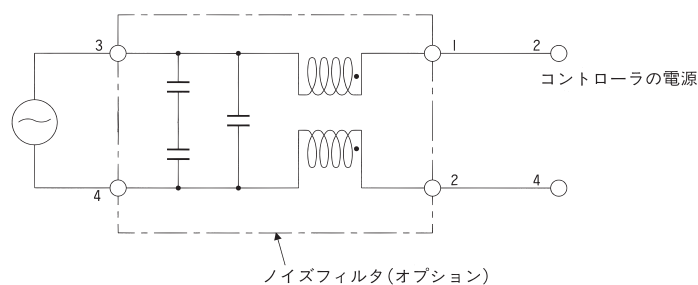
1. 外部よりのノイズ対策

通常の使用条件では外来ノイズによる誤動作はありません。しかし高圧機器の近くや、大電力の開閉が頻繁な所では、モータの制御が不安定になることがあります。外来ノイズ対策としては、オプションのノイズフィルターを接続すると、たいへん効果があります。



2. コントローラからの発生ノイズ対策

サイリスタによる位相制御を行っている為、ラジオ雑音障害が発生する可能性があります。その場合はオプションのノイズフィルターを下記のように接続して、ご使用ください。



■ブレーキ接続要領と惰行時間

ブレーキ付ギヤードモータはブレーキ接続方法により、ブレーキ惰行時間（電源OFFしてからブレーキ動作を始めるまでの時間）が変わります。用途に応じて最適な接続を行ってください。

機種	出荷時		同時切り	別切り	直流切り(早切り)
GM-JB形 (三相)		接続要領			
		惰行時間	0.2~0.4秒	0.1~0.2秒	0.01~0.03秒
GM-JRB形 (単相 リバーシブル)		接続要領			
		惰行時間	0.2~0.4秒	0.1~0.2秒	0.01~0.03秒

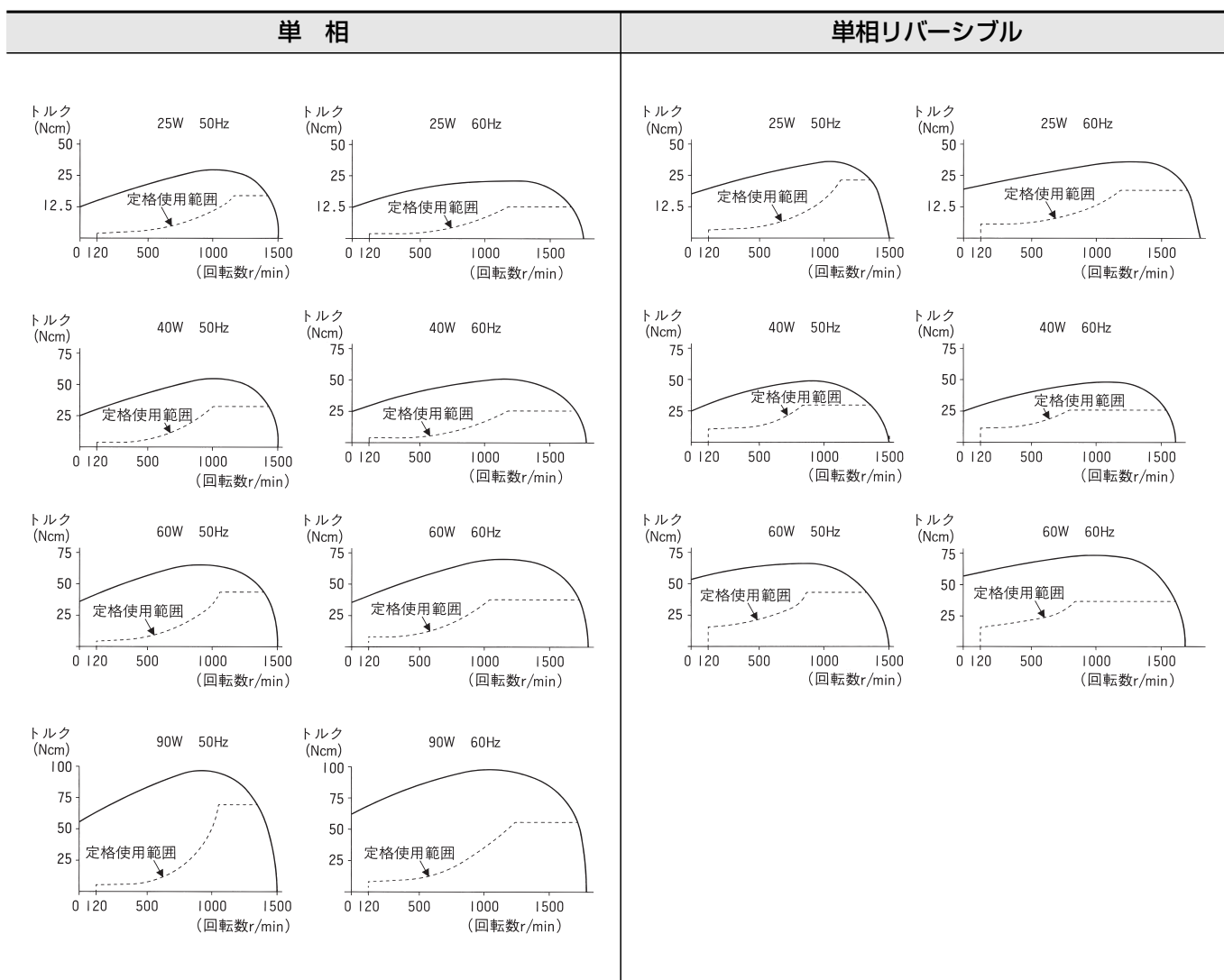
許容トルク

■スピードコントロールモータの許容トルク

●定格使用範囲

各設定回転数で、モータ最大トルクまで負荷をかけても回転しますが、温度上昇及び機械強度を考慮して使用トルクの限界範囲を次のグラフに定めています。なお、低速域での限界線は温度上昇から制限を受けていますので、次のような場合は、更に大きな負荷を駆動可能です。フレーム外被温度は、100°C以下でご使用ください。

- 周囲温度が低い場合
- 冷却が良い取付である場合
- 定格より短い時間で使用する場合
- 別置ファンで強制冷却する場合



●モータの温度保護機能

1. スピードコントロールモータには、焼損防止用として温度保護機能（サーマルプロテクタ）を内蔵しています。
2. 特に、低速時過負荷で使用しますと、温度保護機能が動作することがありますので、そのような場合には、負荷を下げてください。

3. 温度保護機能（自動復帰形）が動作した場合（動作温度130°C±5°C）は、モータ電源を自動的に遮断します。その後、モータ温度が低下（約90°C）すると、自動復帰しますので、安全のため機械的インターロックをとっておください。

特性表

■定速シリーズ

●三相25W

モータ種別	モータ出力	出力軸回転数 (r/min)		公称減速比	実減速比	出力軸許容トルク (Nm)		出力軸許容ラジアル荷重 (N)	出力軸許容スラスト荷重 (N)	モータ特性				ブレーキコイル電流 DC (A)	外形図番号	
		50Hz	60Hz			50Hz	60Hz			電圧 (V)	周波数 (Hz)	定格電流 (A)	始動トルク (Nm)		ブレーキなし	ブレーキ付
三 相	25W	500	600	1/3	1/2.97	0.45	0.37	245	19.6	200	50	0.26	0.36	0.11	A1	A9
		300	360	1/5	1/4.81	0.75	0.63	245							A1	A9
		200	240	1/7.5	1/7.38	1.18	0.98	245							A1	A9
		150	180	1/10	1/10.18	1.57	1.27	245							A1	A9
		120	144	1/12.5	1/12.00	1.86	1.57	245							A1	A9
		100	120	1/15	1/14.22	2.25	1.86	343							A1	A9
		75	90	1/20	1/18.67	2.94	2.45	392							A1	A9
		60	72	1/25	1/22.77	3.63	2.94	392							A1	A9
		50	60	1/30	1/28.36	4.51	3.72	392							A1	A9
		37.5	45	1/40	1/40.00	6.08	5.1	392							A1	A9
		30	36	1/50	1/47.14	7.15	5.98	392							A1	A9
		25	30	1/60	1/55.87	8.53	7.06	392							A1	A9
		20	24	1/75	1/73.33	9.8	8.33	392		A1	A9					
		16.7	20	1/90	1/89.45	9.8	9.8	392		200	50	0.26	0.36	0.11	A1	A9
		15	18	1/100	1/99.52	9.8	9.8	392		200	60	0.22	0.25	0.11	A1	A9
		12.5	15	1/120	1/111.43	9.8	9.8	392		220	60	0.22	0.32	0.12	A1	A9
		10	12	1/150	1/143.74	9.8	9.8	392							A5	A13
		7.5	9	1/200	1/188.66	9.8	9.8	392							A5	A13
		6	7.2	1/250	1/256.04	9.8	9.8	392							A5	A13
		5	6	1/300	1/285.36	9.8	9.8	392							A5	A13
		3.8	4.5	1/400	1/374.53	9.8	9.8	392							A5	A13
		3	3.6	1/500	1/508.30	9.8	9.8	392							A5	A13
		2.5	3	1/600	1/566.91	9.8	9.8	392							A5	A13
		1.9	2.3	1/800	1/744.07	9.8	9.8	392							A5	A13
1.5	1.8	1/1000	1/1009.80	9.8	9.8	392	A5	A13								
1.3	1.5	1/1200	1/1130.60	9.8	9.8	392	A5	A13								
1	1.2	1/1500	1/1511.80	9.8	9.8	392	A5	A13								
0.8	1	1/1800	1/1844.10	9.8	9.8	392	A5	A13								
0.75	0.9	1/2000	1/2051.70	9.8	9.8	392	A5	A13								
0.63	0.75	1/2400	1/2297.10	9.8	9.8	392	A5	A13								

- (注) 1. 出力軸回転数は負荷の大きさに応じて±10%の変動があります。
 2. 回転方向は□がモータと同方向、他は逆方向です。
 3. 外形図は222~225ページをご覧ください。
 4. 小形端子箱付及び大形端子箱付の外形図は232,233ページをご覧ください。

●三相40W

モータ種別	モータ出力	出力軸回転数 (r/min)		公称減速比	実減速比	出力軸許容トルク (Nm)		出力軸許容ラジアル荷重 (N)	出力軸許容スラスト荷重 (N)	モータ特性				ブレーキコイル電流 DC (A)	外形図番号							
		50Hz	60Hz			50Hz	60Hz			電圧 (V)	周波数 (Hz)	定格電流 (A)	始動トルク (Nm)		ブレーキなし	ブレーキ付						
三相	40W	500	600	1/3	1/2.98	0.72	0.60	294	29.4							A2	A10					
		300	360	1/5	1/4.67	1.18	0.98	294								A2	A10					
		200	240	1/7.5	1/6.89	1.76	1.47	294								A2	A10					
		150	180	1/10	1/9.62	2.35	1.96	294								A2	A10					
		120	144	1/12.5	1/11.83	2.94	2.45	294								A2	A10					
		100	120	1/15	1/14.30	3.53	2.94	343								A2	A10					
		75	90	1/20	1/19.42	4.41	3.63	441								A2	A10					
		60	72	1/25	1/24.38	5.49	4.61	490								A2	A10					
		50	60	1/30	1/27.61	6.57	5.49	539								A2	A10					
		37.5	45	1/40	1/39.44	8.62	7.15	588								200	50	0.33	0.56	0.13	A2	A10
		30	36	1/50	1/48.55	10.8	8.92	637													A2	A10
		25	30	1/60	1/54.24	12.3	10.8	686								200	60	0.3	0.4	0.13	A2	A10
		20	24	1/75	1/69.03	16.2	13.2	686													A2	A10
		16.7	20	1/90	1/83.44	19.6	19.1	686								220	60	0.3	0.48	0.14	A2	A10
		15	18	1/100	1/93.78	20.6	19.6	686													A2	A10
		12.5	15	1/120	1/106.20	20.6	20.6	686								380~400	50	0.16	0.59~0.66	-	A6	A14
		10	12	1/150	1/141.63	20.6	20.6	686													A6	A14
		7.5	9	1/200	1/180.25	20.6	20.6	686								380~460	60	0.16	0.42~0.62	-	A6	A14
		6	7.2	1/250	1/244.87	20.6	20.6	686													A6	A14
		5	6	1/300	1/283.25	20.6	20.6	686													A6	A14
		3.8	4.5	1/400	1/360.49	20.6	20.6	686													A6	A14
		3	3.6	1/500	1/489.74	20.6	20.6	686													A6	A14
		2.5	3	1/600	1/555.10	20.6	20.6	686													A6	A14
		1.9	2.3	1/800	1/706.47	20.6	20.6	686													A6	A14
		1.5	1.8	1/1000	1/959.77	20.6	20.6	686													A6	A14
		1.3	1.5	1/1200	1/1086.90	20.6	20.6	686													A6	A14
		1	1.2	1/1500	1/1384.10	20.6	20.6	686													A6	A14
		0.8	1	1/1800	1/1673.10	20.6	20.6	686													A6	A14
0.75	0.9	1/2000	1/1880.40	20.6	20.6	686						A6	A14									
0.63	0.75	1/2400	1/2129.40	20.6	20.6	686						A6	A14									

- (注) 1. 出力軸回転数は負荷の大きさに応じて±10%の変動があります。
 2. 回転方向は□がモータと同方向、他は逆方向です。
 3. 外形図は222~225ページをご覧ください。
 4. 小形端子箱付及び大形端子箱付の外形図は232,233ページをご覧ください。
 5. ブレーキ付400V級は製作範囲外です。

●三相60W

モータ種別	モータ出力	出力軸回転数 (r/min)		公称減速比	実減速比	出力軸許容トルク (Nm)		出力軸許容ラジアル荷重 (N)	出力軸許容スラスト荷重 (N)	モータ特性				ブレーキコイル電流 DC (A)	外形図番号												
		50Hz	60Hz			50Hz	60Hz			電圧 (V)	周波数 (Hz)	定格電流 (A)	始動トルク (Nm)		ブレーキなし	ブレーキ付											
三相	60W	500	600	1/3	1/2.98	1.08	0.88	392	29.4							A3	A11										
		300	360	1/5	1/4.67	1.76	1.47	392								A3	A11										
		200	240	1/7.5	1/6.89	2.65	2.25	392								A3	A11										
		150	180	1/10	1/9.62	3.53	3.04	392								A3	A11										
		120	144	1/12.5	1/11.83	4.41	3.63	392								A3	A11										
		100	120	1/15	1/14.30	5.39	4.51	392								A3	A11										
		75	90	1/20	1/19.42	6.86	5.59	441								A3	A11										
		60	72	1/25	1/24.38	8.82	7.25	490								A3	A11										
		50	60	1/30	1/27.61	9.8	8.33	539								A3	A11										
		37.5	45	1/40	1/39.44	13.2	10.8	784								200	50	0.48	0.88	0.13	A3	A11					
		30	36	1/50	1/48.55	16.7	13.7	882													A3	A11					
		25	30	1/60	1/54.24	19.6	16.7	882													200	60	0.44	0.66	0.13	A3	A11
		20	24	1/75	1/69.03	20.6	19.1	980								A3	A11										
		16.7	20	1/90	1/83.44	20.6	19.6	1080								220	60	0.44	0.79	0.14	A3	A11					
		15	18	1/100	1/93.78	20.6	20.6	1080													A3	A11					
		12.5	15	1/120	1/106.20	20.6	20.6	1080								380~400	50	0.24	0.82~0.91	-	A3	A11					
		10	12	1/150	1/141.63	20.6	20.6	1080													A7	A15					
		7.5	9	1/200	1/180.25	20.6	20.6	1080													A7	A15					
		6	7.2	1/250	1/244.87	20.6	20.6	1080													380~460	60	0.23	0.60~0.92	-	A7	A15
		5	6	1/300	1/283.25	20.6	20.6	1080																		A7	A15
		3.8	4.5	1/400	1/360.49	20.6	20.6	1080																		A7	A15
		3	3.6	1/500	1/489.74	20.6	20.6	1080																		A7	A15
		2.5	3	1/600	1/555.10	20.6	20.6	1080																		A7	A15
		1.9	2.3	1/800	1/706.47	20.6	20.6	1080																		A7	A15
1.5	1.8	1/1000	1/959.77	20.6	20.6	1080	A7	A15																			
1.3	1.5	1/1200	1/1086.90	20.6	20.6	1080	A7	A15																			
1	1.2	1/1500	1/1384.10	20.6	20.6	1080	A7	A15																			
0.8	1	1/1800	1/1673.10	20.6	20.6	1080	A7	A15																			
0.75	0.9	1/2000	1/1880.40	20.6	20.6	1080	A7	A15																			
0.63	0.75	1/2400	1/2129.40	20.6	20.6	1080	A7	A15																			

- (注) 1. 出力軸回転数は負荷の大きさに応じて±10%の変動があります。
 2. 回転方向は□がモータと同方向、他は逆方向です。
 3. 外形図は222~225ページをご覧ください。
 4. 小形端子箱付及び大形端子箱付の外形図は232,233ページをご覧ください。
 5. ブレーキ付400V級は製作範囲外です。

●三相90W

モータ種別	モータ出力	出力軸回転数 (r/min)		公称減速比	実減速比	出力軸許容トルク (Nm)		出力軸許容ラジアル荷重 (N)	出力軸許容スラスト荷重 (N)	モータ特性				ブレーキコイル電流 DC (A)	外形図番号								
		50Hz	60Hz			50Hz	60Hz			電圧 (V)	周波数 (Hz)	定格電流 (A)	始動トルク (Nm)		ブレーキなし	ブレーキ付							
三相 90W		500	600	1/3	1/2.79	1.67	1.37	588	29.4								A4	A12					
		300	360	1/5	1/4.89	2.74	2.25	588									A4	A12					
		200	240	1/7.5	1/7.37	4.12	3.43	588									A4	A12					
		150	180	1/10	1/9.67	5.39	4.51	588									A4	A12					
		120	144	1/12.5	1/11.68	6.37	5.29	588									A4	A12					
		100	120	1/15	1/14.27	7.35	6.17	588									A4	A12					
		75	90	1/20	1/19.92	10.3	8.62	588									A4	A12					
		60	72	1/25	1/22.56	12.3	10.8	588									A4	A12					
		50	60	1/30	1/29.20	14.7	12.7	686									200	50	0.64	1.34	0.13	A4	A12
		37.5	45	1/40	1/39.66	19.6	19.1	784									200	60	0.6	0.96	0.13	A4	A12
		30	36	1/50	1/49.80	20.6	19.6	882														A4	A12
		25	30	1/60	1/56.39	20.6	20.6	980									220	60	0.58	1.17	0.14	A4	A12
		20	24	1/75	1/68.16	20.6	20.6	1080														A4	A12
		16.7	20	1/90	1/86.75	20.6	20.6	1080									380~400	50	0.32	1.22~1.34	-	A8	A16
		15	18	1/100	1/94.19	20.6	20.6	1080														A8	A16
		12.5	15	1/120	1/118.80	20.6	20.6	1080									380~460	60	0.3	0.85~1.31	-	A8	A16
		10	12	1/150	1/133.93	20.6	20.6	1080														A8	A16
		7.5	9	1/200	1/196.58	20.6	20.6	1080									380~460	60	0.3	0.85~1.31	-	A8	A16
		6	7.2	1/250	1/246.83	20.6	20.6	1080														A8	A16
		5	6	1/300	1/279.50	20.6	20.6	1080									380~460	60	0.3	0.85~1.31	-	A8	A16
		3.8	4.5	1/400	1/378.97	20.6	20.6	1080														A8	A16
		3	3.6	1/500	1/475.87	20.6	20.6	1080									380~460	60	0.3	0.85~1.31	-	A8	A16
		2.5	3	1/600	1/538.84	20.6	20.6	1080														A8	A16
		1.9	2.3	1/800	1/766.76	20.6	20.6	1080									380~460	60	0.3	0.85~1.31	-	A8	A16
		1.5	1.8	1/1000	1/962.80	20.6	20.6	1080														A8	A16
		1.3	1.5	1/1200	1/1090.20	20.6	20.6	1080									380~460	60	0.3	0.85~1.31	-	A8	A16
		1	1.2	1/1500	1/1317.80	20.6	20.6	1080														A8	A16
		0.8	1	1/1800	1/1677.20	20.6	20.6	1080									380~460	60	0.3	0.85~1.31	-	A8	A16

- (注) 1. 出力軸回転数は負荷の大きさに応じて±10%の変動があります。
 2. 回転方向は□がモータと同方向、他は逆方向です。
 3. 外形図は222~225ページをご覧ください。
 4. 小形端子箱付及び大形端子箱付の外形図は232,233ページをご覧ください。
 5. ブレーキ付400V級は製作範囲外です。

●単相25W

モータ種別	モータ出力	出力軸回転数 (r/min)		公称減速比	実減速比	出力軸許容トルク (Nm)		出力軸許容ラジアル荷重 (N)	出力軸許容スラスト荷重 (N)	モータ特性				コンデンサ容量 μ F	外形図番号
		50Hz	60Hz			50Hz	60Hz			電圧 (V)	周波数 (Hz)	定格電流 (A)	始動トルク (Nm)		
単相	25W	500	600	1/3	1/2.97	0.45	0.37	245	19.6	100	50	0.66	0.118	9.0 (220V)	A17
		300	360	1/5	1/4.81	0.75	0.63	245							A17
		200	240	1/7.5	1/7.38	1.18	0.98	245							A17
		150	180	1/10	1/10.18	1.57	1.27	245							A17
		120	144	1/12.5	1/12.00	1.86	1.57	245							A17
		100	120	1/15	1/14.22	2.25	1.86	343							A17
		75	90	1/20	1/18.67	2.94	2.45	392							A17
		60	72	1/25	1/22.77	3.63	2.94	392							A17
		50	60	1/30	1/28.36	4.51	3.72	392							A17
		37.5	45	1/40	1/40.00	6.08	5.1	392							A17
		30	36	1/50	1/47.14	7.15	5.98	392						A17	
		25	30	1/60	1/55.87	8.53	7.06	392						A17	
		20	24	1/75	1/73.33	9.8	8.33	392						A17	
		16.7	20	1/90	1/89.45	9.8	9.8	392						A17	
		15	18	1/100	1/99.52	9.8	9.8	392						A17	
		12.5	15	1/120	1/111.43	9.8	9.8	392						A17	
		10	12	1/150	1/143.74	9.8	9.8	392						A21	
		7.5	9	1/200	1/188.66	9.8	9.8	392						A21	
		6	7.2	1/250	1/256.04	9.8	9.8	392						A21	
		5	6	1/300	1/285.36	9.8	9.8	392						A21	
3.8	4.5	1/400	1/374.53	9.8	9.8	392	A21								
3	3.6	1/500	1/508.30	9.8	9.8	392	A21								
2.5	3	1/600	1/566.91	9.8	9.8	392	A21								
1.9	2.3	1/800	1/744.07	9.8	9.8	392	A21								
1.5	1.8	1/1000	1/1009.80	9.8	9.8	392	A21								
1.3	1.5	1/1200	1/1130.60	9.8	9.8	392	A21								
1	1.2	1/1500	1/1511.80	9.8	9.8	392	A21								
0.8	1	1/1800	1/1844.10	9.8	9.8	392	A21								
0.75	0.9	1/2000	1/2051.70	9.8	9.8	392	A21								
0.63	0.75	1/2400	1/2297.10	9.8	9.8	392	A21								

- (注) 1. 出力軸回転数は負荷の大きさに応じて±10%の変動があります。
 2. 回転方向は□がモータと同方向、他は逆方向です。
 3. コンデンサ容量の()はコンデンサ定格電圧を示します。
 4. 外形図は226,227ページをご覧ください。
 5. 小形端子箱付及び大形端子箱付の外形図は232,233ページをご覧ください。

●単相40W

モータ種別	モータ出力	出力軸回転数 (r/min)		公称減速比	実減速比	出力軸許容トルク (Nm)		出力軸許容ラジアル荷重 (N)	出力軸許容スラスト荷重 (N)	モータ特性				コンデンサ容量 μ F	外形図番号
		50Hz	60Hz			50Hz	60Hz			電圧 (V)	周波数 (Hz)	定格電流 (A)	始動トルク (Nm)		
単相	40W	500	600	1/3	1/2.98	0.72	0.60	294	29.4	100	50	0.95	0.186	10 (220V)	A18
		300	360	1/5	1/4.67	1.18	0.98	294							A18
		200	240	1/7.5	1/6.89	1.76	1.47	294							A18
		150	180	1/10	1/9.62	2.35	1.96	294							A18
		120	144	1/12.5	1/11.83	2.94	2.45	294							A18
		100	120	1/15	1/14.30	3.53	2.94	343							A18
		75	90	1/20	1/19.42	4.41	3.63	441							A18
		60	72	1/25	1/24.38	5.49	4.61	490							A18
		50	60	1/30	1/27.61	6.57	5.49	539							A18
		37.5	45	1/40	1/39.44	8.62	7.15	588							A18
		30	36	1/50	1/48.55	10.8	8.92	637						A18	
		25	30	1/60	1/54.24	12.3	10.8	686						A18	
		20	24	1/75	1/69.03	16.2	13.2	686						A18	
		16.7	20	1/90	1/83.44	19.6	19.1	686						A18	
		15	18	1/100	1/93.78	20.6	19.6	686						A18	
		12.5	15	1/120	1/106.20	20.6	20.6	686						A18	
		10	12	1/150	1/141.63	20.6	20.6	686						A18	
		7.5	9	1/200	1/180.25	20.6	20.6	686						2.5 (440V)	A22
		6	7.2	1/250	1/244.87	20.6	20.6	686						2.5 (440V)	A22
		5	6	1/300	1/283.25	20.6	20.6	686						A22	
3.8	4.5	1/400	1/360.49	20.6	20.6	686	A22								
3	3.6	1/500	1/489.74	20.6	20.6	686	A22								
2.5	3	1/600	1/555.10	20.6	20.6	686	A22								
1.9	2.3	1/800	1/706.47	20.6	20.6	686	A22								
1.5	1.8	1/1000	1/959.77	20.6	20.6	686	A22								
1.3	1.5	1/1200	1/1086.90	20.6	20.6	686	A22								
1	1.2	1/1500	1/1384.10	20.6	20.6	686	A22								
0.8	1	1/1800	1/1673.10	20.6	20.6	686	A22								
0.75	0.9	1/2000	1/1880.40	20.6	20.6	686	A22								
0.63	0.75	1/2400	1/2129.40	20.6	20.6	686	A22								

- (注) 1. 出力軸回転数は負荷の大きさに応じて±10%の変動があります。
 2. 回転方向は□がモータと同方向、他は逆方向です。
 3. コンデンサ容量の()はコンデンサ定格電圧を示します。
 4. 外形図は226,227ページをご覧ください。
 5. 小形端子箱付及び大形端子箱付の外形図は232,233ページをご覧ください。

●単相60W

モータ種別	モータ出力	出力軸回転数 (r/min)		公称減速比	実減速比	出力軸許容トルク (Nm)		出力軸許容ラジアル荷重 (N)	出力軸許容スラスト荷重 (N)	モータ特性				コンデンサ容量 μ F	外形図番号
		50Hz	60Hz			50Hz	60Hz			電圧 (V)	周波数 (Hz)	定格電流 (A)	始動トルク (Nm)		
単相	60W	500	600	1/3	1/2.98	1.08	0.88	392	29.4	100	50	1.4	0.265	15 (220V)	A19
		300	360	1/5	1/4.67	1.76	1.47	392							A19
		200	240	1/7.5	1/6.89	2.65	2.25	392							A19
		150	180	1/10	1/9.62	3.53	3.04	392							A19
		120	144	1/12.5	1/11.83	4.41	3.63	392							A19
		100	120	1/15	1/14.30	5.39	4.51	392							A19
		75	90	1/20	1/19.42	6.86	5.59	441							A19
		60	72	1/25	1/24.38	8.82	7.25	490							A19
		50	60	1/30	1/27.61	9.8	8.33	539							A19
		37.5	45	1/40	1/39.44	13.2	10.8	784							A19
		30	36	1/50	1/48.55	16.7	13.7	882							A19
		25	30	1/60	1/54.24	19.6	16.7	882							A19
		20	24	1/75	1/69.03	20.6	19.1	980							A19
		16.7	20	1/90	1/83.44	20.6	19.6	1080							A19
		15	18	1/100	1/93.78	20.6	20.6	1080							A19
		12.5	15	1/120	1/106.20	20.6	20.6	1080							A19
		10	12	1/150	1/141.63	20.6	20.6	1080							A23
		7.5	9	1/200	1/180.25	20.6	20.6	1080							A23
		6	7.2	1/250	1/244.87	20.6	20.6	1080							A23
		5	6	1/300	1/283.25	20.6	20.6	1080							A23
		3.8	4.5	1/400	1/360.49	20.6	20.6	1080							A23
		3	3.6	1/500	1/489.74	20.6	20.6	1080							A23
		2.5	3	1/600	1/555.10	20.6	20.6	1080							A23
		1.9	2.3	1/800	1/706.47	20.6	20.6	1080							A23
		1.5	1.8	1/1000	1/959.77	20.6	20.6	1080							A23
		1.3	1.5	1/1200	1/1086.90	20.6	20.6	1080							A23
		1	1.2	1/1500	1/1384.10	20.6	20.6	1080							A23
		0.8	1	1/1800	1/1673.10	20.6	20.6	1080							A23
0.75	0.9	1/2000	1/1880.40	20.6	20.6	1080	A23								
0.63	0.75	1/2400	1/2129.40	20.6	20.6	1080	A23								

- (注) 1. 出力軸回転数は負荷の大きさに応じて±10%の変動があります。
 2. 回転方向は■がモータと同方向、他は逆方向です。
 3. コンデンサ容量の()はコンデンサ定格電圧を示します。
 4. 外形図は226,227ページをご覧ください。
 5. 小形端子箱付及び大形端子箱付の外形図は232,233ページをご覧ください。

●単相90W

モータ 種別	モータ 出力	出力軸 回転数 (r/min)		公称 減速比	実減速比	出力軸許容トルク (Nm)		出力軸許容 ラジアル 荷重 (N)	出力軸 許容 スラスト 荷重 (N)	モータ特性				コンデンサ 容量 μF	外形図 番 号
		50Hz	60Hz			50Hz	60Hz			電圧 (V)	周波数 (Hz)	定格 電流 (A)	始動 トルク (Nm)		
単 相	90W	500	600	1/3	1/2.79	1.67	1.37	588	29.4	100	50	1.8	0.451	25 (220V)	A20
		300	360	1/5	1/4.89	2.74	2.25	588							A20
		200	240	1/7.5	1/7.37	4.12	3.34	588							A20
		150	180	1/10	1/9.67	5.39	4.51	588							A20
		120	144	1/12.5	1/11.68	6.37	5.29	588							A20
		100	120	1/15	1/14.27	7.35	6.17	588							A20
		75	90	1/20	1/19.92	10.3	8.62	588							A20
		60	72	1/25	1/22.56	12.3	10.8	588							A20
		50	60	1/30	1/29.20	14.7	12.7	686							A20
		37.5	45	1/40	1/39.66	19.6	19.1	784							A20
		30	36	1/50	1/49.80	20.6	19.6	882							A20
		25	30	1/60	1/56.39	20.6	20.6	980							A20
		20	24	1/75	1/68.16	20.6	20.6	1080							A20
		16.7	20	1/90	1/86.75	20.6	20.6	1080							A20
		15	18	1/100	1/94.19	20.6	20.6	1080							A24
		12.5	15	1/120	1/118.28	20.6	20.6	1080							A24
		10	12	1/150	1/133.93	20.6	20.6	1080							A24
		7.5	9	1/200	1/196.58	20.6	20.6	1080							A24
		6	7.2	1/250	1/246.83	20.6	20.6	1080							A24
		5	6	1/300	1/279.50	20.6	20.6	1080							A24
3.8	4.5	1/400	1/378.97	20.6	20.6	1080	A24								
3	3.6	1/500	1/475.87	20.6	20.6	1080	A24								
2.5	3	1/600	1/538.84	20.6	20.6	1080	A24								
1.9	2.3	1/800	1/766.76	20.6	20.6	1080	A24								
1.5	1.8	1/1000	1/962.80	20.6	20.6	1080	A24								
1.3	1.5	1/1200	1/1090.20	20.6	20.6	1080	A24								
1	1.2	1/1500	1/1317.80	20.6	20.6	1080	A24								
0.8	1	1/1800	1/1677.20	20.6	20.6	1080	A24								

- (注) 1. 出力軸回転数は負荷の大きさに応じて±10%の変動があります。
 2. 回転方向は□がモータと同方向、他は逆方向です。
 3. コンデンサ容量の()はコンデンサ定格電圧を示します。
 4. 外形図は226,227ページをご覧ください。
 5. 小形端子箱付及び大形端子箱付の外形図は232,233ページをご覧ください。

●単相リバーシブル25W

モータ種別	モータ出力	出力軸回転数 (r/min)		公称減速比	実減速比	出力軸許容トルク (Nm)		出力軸許容ラジアル荷重 (N)	出力軸許容スラスト荷重 (N)	モータ特性				コンデンサ容量 μ F	ブレーキコイル電流 DC (A)	外形図番号								
		50Hz	60Hz			50Hz	60Hz			電圧 (V)	周波数 (Hz)	定格電流 (A)	始動トルク (Nm)			ブレーキなし	ブレーキ付							
単相リバーシブル	25W	500	600	1/3	1/2.97	0.45	0.37	245	19.6								A25	A33						
		300	360	1/5	1/4.81	0.75	0.63	245									A25	A33						
		200	240	1/7.5	1/7.38	1.18	0.98	245									A25	A33						
		150	180	1/10	1/10.18	1.57	1.27	245									A25	A33						
		120	144	1/12.5	1/12.00	1.86	1.57	245									A25	A33						
		100	120	1/15	1/14.22	2.25	1.86	343									A25	A33						
		75	90	1/20	1/18.67	2.94	2.45	392									A25	A33						
		60	72	1/25	1/22.77	3.63	2.94	392									A25	A33						
		50	60	1/30	1/28.36	4.51	3.72	392									A25	A33						
		37.5	45	1/40	1/40.00	6.08	5.1	392									100	50	0.68 (0.64)	0.167 (0.196)	11 (220V)	0.19	A25	A33
		30	36	1/50	1/47.14	7.15	5.98	392															A25	A33
		25	30	1/60	1/55.87	8.53	7.06	392															A25	A33
		20	24	1/75	1/73.33	9.8	8.33	392									100	60	0.68 (0.64)	0.176 (0.206)	11 (220V)	0.19	A25	A33
		16.7	20	1/90	1/89.45	9.8	9.8	392															A25	A33
		15	18	1/100	1/99.52	9.8	9.8	392															A25	A33
		12.5	15	1/120	1/111.43	9.8	9.8	392									200	50	0.34 (0.32)	0.167 (0.196)	2.8 (440V)	0.11	A25	A33
		10	12	1/150	1/143.74	9.8	9.8	392															A29	A37
		7.5	9	1/200	1/188.66	9.8	9.8	392															A29	A37
		6	7.2	1/250	1/256.04	9.8	9.8	392									200	60	0.34 (0.32)	0.176 (0.206)	2.8 (440V)	0.11	A29	A37
		5	6	1/300	1/285.36	9.8	9.8	392															A29	A37
		3.8	4.5	1/400	1/374.53	9.8	9.8	392															A29	A37
		3	3.6	1/500	1/508.30	9.8	9.8	392															A29	A37
		2.5	3	1/600	1/566.91	9.8	9.8	392															A29	A37
		1.9	2.3	1/800	1/744.07	9.8	9.8	392															A29	A37
1.5	1.8	1/1000	1/1009.80	9.8	9.8	392							A29	A37										
1.3	1.5	1/1200	1/1130.60	9.8	9.8	392							A29	A37										
1	1.2	1/1500	1/1511.80	9.8	9.8	392							A29	A37										
0.8	1	1/1800	1/1844.10	9.8	9.8	392							A29	A37										
0.75	0.9	1/2000	1/2051.70	9.8	9.8	392							A29	A37										
0.63	0.75	1/2400	1/2297.10	9.8	9.8	392							A29	A37										

- (注) 1. 出力軸回転数は負荷の大きさに応じて±10%の変動があります。
 2. 回転方向は□がモータと同方向、他は逆方向です。
 3. () はブレーキ付の場合を示します。
 4. コンデンサ容量の () はコンデンサ定格電圧を示します。
 5. 外形図は228~231ページをご覧ください。
 6. 小形端子箱付及び大形端子箱付の外形図は232,233ページをご覧ください。

●単相リバーシブル40W

モータ種別	モータ出力	出力軸回転数 (r/min)		公称減速比	実減速比	出力軸許容トルク (Nm)		出力軸許容ラジアル荷重 (N)	出力軸許容スラスト荷重 (N)	モータ特性				コンデンサ容量 μF	ブレーキコイル電流 DC (A)	外形図番号							
		50Hz	60Hz			50Hz	60Hz			電圧 (V)	周波数 (Hz)	定格電流 (A)	始動トルク (Nm)			ブレーキなし	ブレーキ付						
単相リバーシブル	40W	500	600	1/3	1/2.98	0.72	0.60	294	29.4							A26	A34						
		300	360	1/5	1/4.67	1.18	0.98	294								A26	A34						
		200	240	1/7.5	1/6.89	1.76	1.47	294								A26	A34						
		150	180	1/10	1/9.62	2.35	1.96	294								A26	A34						
		120	144	1/12.5	1/11.83	2.94	2.45	294								A26	A34						
		100	120	1/15	1/14.30	3.53	2.94	343								A26	A34						
		75	90	1/20	1/19.42	4.41	3.63	441								A26	A34						
		60	72	1/25	1/24.38	5.49	4.61	490								A26	A34						
		50	60	1/30	1/27.61	6.57	5.49	539								A26	A34						
		37.5	45	1/40	1/39.44	8.62	7.15	588								A26	A34						
		30	36	1/50	1/48.55	10.8	8.92	637								100	50	1.1 (0.95)	0.225 (0.265)	15 (220V)	0.2	A26	A34
		25	30	1/60	1/54.24	12.3	10.8	686														A26	A34
		20	24	1/75	1/69.03	16.2	13.2	686														A26	A34
		16.7	20	1/90	1/83.44	19.6	19.1	686								100	60	1.0 (0.86)	0.225 (0.265)	15 (220V)	0.2	A26	A34
		15	18	1/100	1/93.78	20.6	19.6	686														A26	A34
		12.5	15	1/120	1/106.20	20.6	20.6	686								200	50	0.55 (0.45)	0.225 (0.294)	4.0 (440V)	0.13	A26	A34
		10	12	1/150	1/141.63	20.6	20.6	686														A30	A38
		7.5	9	1/200	1/180.25	20.6	20.6	686														A30	A38
		6	7.2	1/250	1/244.87	20.6	20.6	686														A30	A38
		5	6	1/300	1/283.25	20.6	20.6	686														A30	A38
		3.8	4.5	1/400	1/360.49	20.6	20.6	686														A30	A38
		3	3.6	1/500	1/489.74	20.6	20.6	686														A30	A38
		2.5	3	1/600	1/555.10	20.6	20.6	686														A30	A38
		1.9	2.3	1/800	1/706.47	20.6	20.6	686														A30	A38
1.5	1.8	1/1000	1/959.77	20.6	20.6	686	A30	A38															
1.3	1.5	1/1200	1/1086.90	20.6	20.6	686	A30	A38															
1	1.2	1/1500	1/1384.10	20.6	20.6	686	A30	A38															
0.8	1	1/1800	1/1673.10	20.6	20.6	686	A30	A38															
0.75	0.9	1/2000	1/1880.40	20.6	20.6	686	A30	A38															
0.63	0.75	1/2400	1/2129.40	20.6	20.6	686	A30	A38															

- (注) 1. 出力軸回転数は負荷の大きさに応じて±10%の変動があります。
 2. 回転方向は□がモータと同方向、他は逆方向です。
 3. () はブレーキ付の場合を示します。
 4. コンデンサ容量の() はコンデンサ定格電圧を示します。
 5. 外形図は228~231ページをご覧ください。
 6. 小形端子箱付及び大形端子箱付の外形図は232,233ページをご覧ください。

●単相リバーシブル60W

モータ種別	モータ出力	出力軸回転数 (r/min)		公称減速比	実減速比	出力軸許容トルク (Nm)		出力軸許容ラジアル荷重 (N)	出力軸許容スラスト荷重 (N)	モータ特性				コンデンサ容量 μ F	ブレーキコイル電流 DC (A)	外形図番号							
		50Hz	60Hz			50Hz	60Hz			電圧 (V)	周波数 (Hz)	定格電流 (A)	始動トルク (Nm)			ブレーキなし	ブレーキ付						
単相リバーシブル	60W	500	600	1/3	1/2.98	1.08	0.88	392	29.4							A27	A35						
		300	360	1/5	1/4.67	1.76	1.47	392								A27	A35						
		200	240	1/7.5	1/6.89	2.65	2.25	392								A27	A35						
		150	180	1/10	1/9.62	3.53	3.04	392								A27	A35						
		120	144	1/12.5	1/11.83	4.41	3.63	392								A27	A35						
		100	120	1/15	1/14.30	5.39	4.51	392								A27	A35						
		75	90	1/20	1/19.42	6.86	5.59	441								A27	A35						
		60	72	1/25	1/24.38	8.82	7.25	490								A27	A35						
		50	60	1/30	1/27.61	9.8	8.33	539								A27	A35						
		37.5	45	1/40	1/39.44	13.2	10.8	784								A27	A35						
		30	36	1/50	1/48.55	16.7	13.7	882								A27	A35						
		25	30	1/60	1/54.24	19.6	16.7	882								A27	A35						
		20	24	1/75	1/69.03	20.6	19.1	980								100	50	1.3	0.539	25 (220V)	0.2	A27	A35
		16.7	20	1/90	1/83.44	20.6	19.6	1080								100	60	1.6	0.559	25 (220V)	0.2	A27	A35
		15	18	1/100	1/93.78	20.6	20.6	1080								200	50	0.62	0.539	6.0 (440V)	0.13	A27	A35
		12.5	15	1/120	1/106.20	20.6	20.6	1080								200	60	0.8	0.559	6.0 (440V)	0.13	A31	A39
		10	12	1/150	1/141.63	20.6	20.6	1080														A31	A39
		7.5	9	1/200	1/180.25	20.6	20.6	1080														A31	A39
		6	7.2	1/250	1/244.87	20.6	20.6	1080														A31	A39
		5	6	1/300	1/283.25	20.6	20.6	1080														A31	A39
		3.8	4.5	1/400	1/360.49	20.6	20.6	1080														A31	A39
		3	3.6	1/500	1/489.74	20.6	20.6	1080														A31	A39
		2.5	3	1/600	1/555.10	20.6	20.6	1080														A31	A39
		1.9	2.3	1/800	1/706.47	20.6	20.6	1080														A31	A39
1.5	1.8	1/1000	1/959.77	20.6	20.6	1080							A31	A39									
1.3	1.5	1/1200	1/1086.90	20.6	20.6	1080							A31	A39									
1	1.2	1/1500	1/1384.10	20.6	20.6	1080							A31	A39									
0.8	1	1/1800	1/1673.10	20.6	20.6	1080							A31	A39									
0.75	0.9	1/2000	1/1880.40	20.6	20.6	1080							A31	A39									
0.63	0.75	1/2400	1/2129.40	20.6	20.6	1080							A31	A39									

- (注) 1. 出力軸回転数は負荷の大きさに応じて±10%の変動があります。
 2. 回転方向は□がモータと同方向、他は逆方向です。
 3. コンデンサ容量の()はコンデンサ定格電圧を示します。
 4. 外形図は228~231ページをご覧ください。
 5. 小形端子箱付及び大形端子箱付の外形図は232,233ページをご覧ください。

●単相リバーシブル90W

モータ種別	モータ出力	出力軸回転数 (r/min)		公称減速比	実減速比	出力軸許容トルク (Nm)		出力軸許容ラジアル荷重 (N)	出力軸許容スラスト荷重 (N)	モータ特性				コンデンサ容量 μF	ブレーキコイル電流 DC (A)	外形図番号							
		50Hz	60Hz			50Hz	60Hz			電圧 (V)	周波数 (Hz)	定格電流 (A)	始動トルク (Nm)			ブレーキなし	ブレーキ付						
単相リバーシブル	90W	500	600	1/3	1/2.79	1.67	1.37	588	29.4							A28	A36						
		300	360	1/5	1/4.89	2.74	2.25	588								A28	A36						
		200	240	1/7.5	1/7.37	4.12	3.43	588								A28	A36						
		150	180	1/10	1/9.67	5.39	4.51	588								A28	A36						
		120	144	1/12.5	1/11.68	6.37	5.29	588								A28	A36						
		100	120	1/15	1/14.27	7.35	6.17	588								A28	A36						
		75	90	1/20	1/19.92	10.3	8.62	588								A28	A36						
		60	72	1/25	1/22.56	12.3	10.8	588								A28	A36						
		50	60	1/30	1/29.20	14.7	12.7	686															
		37.5	45	1/40	1/39.66	19.6	19.1	784															
		30	36	1/50	1/49.80	20.6	19.6	882															
		25	30	1/60	1/56.39	20.6	20.6	980								100	50	1.8	0.725	35 (220V)	0.14	A28	A36
		20	24	1/75	1/68.16	20.6	20.6	1080														A28	A36
		16.7	20	1/90	1/86.75	20.6	20.6	1080								100	60	2.1	0.755	35 (220V)	0.14	A28	A36
		15	18	1/100	1/94.19	20.6	20.6	1080														A32	A40
		12.5	15	1/120	1/118.28	20.6	20.6	1080								200	50	0.9	0.745	9.0 (440V)	0.09	A32	A40
		10	12	1/150	1/133.93	20.6	20.6	1080														A32	A40
		7.5	9	1/200	1/196.58	20.6	20.6	1080								200	60	1.1	0.774	9.0 (440V)	0.09	A32	A40
		6	7.2	1/250	1/246.83	20.6	20.6	1080														A32	A40
		5	6	1/300	1/279.50	20.6	20.6	1080														A32	A40
3.8	4.5	1/400	1/378.97	20.6	20.6	1080							A32	A40									
3	3.6	1/500	1/475.87	20.6	20.6	1080							A32	A40									
2.5	3	1/600	1/538.84	20.6	20.6	1080							A32	A40									
1.9	2.3	1/800	1/766.76	20.6	20.6	1080							A32	A40									
1.5	1.8	1/1000	1/962.80	20.6	20.6	1080							A32	A40									
1.3	1.5	1/1200	1/1090.20	20.6	20.6	1080							A32	A40									
1	1.2	1/1500	1/1317.80	20.6	20.6	1080							A32	A40									
0.8	1	1/1800	1/1677.20	20.6	20.6	1080							A32	A40									

- (注) 1. 出力軸回転数は負荷の大きさに応じて±10%の変動があります。
 2. 回転方向は□がモータと同方向、他は逆方向です。
 3. コンデンサ容量の()はコンデンサ定格電圧を示します。
 4. 外形図は228~231ページをご覧ください。
 5. 小形端子箱付及び大形端子箱付の外形図は232,233ページをご覧ください。

■スピードコントロールシリーズ

●単相25W

モータ種別	モータ出力	出力軸回転数 (r/min)		公称減速比	実減速比	出力軸許容トルク (Nm)		出力軸許容ラジアル荷重 (N)	出力軸許容スラスト荷重 (N)	モータ特性				コンデンサ容量 μ F	外形図番号
		50Hz	60Hz			50Hz	60Hz			電圧 (V)	周波数 (Hz)	定格電流 (A)	始動トルク (Nm)		
単相	25W	500	600	1/3	1/2.97	0.108/0.45	0.088/0.37	245	19.6	100	50	0.66	0.118	9.0 (220V)	A41
		300	360	1/5	1/4.81	0.176/0.75	0.147/0.63	245							A41
		200	240	1/7.5	1/7.38	0.284/1.18	0.245/0.98	245							A41
		150	180	1/10	1/10.18	0.40/1.57	0.34/1.27	245							A41
		120	144	1/12.5	1/12.00	0.50/1.86	0.42/1.57	245							A41
		100	120	1/15	1/14.22	0.59/2.25	0.50/1.86	343							A41
		75	90	1/20	1/18.67	0.77/2.94	0.66/2.45	392							A41
		60	72	1/25	1/22.77	0.94/3.63	0.80/2.94	392							A41
		50	60	1/30	1/28.36	1.18/4.51	0.98/3.72	392							A41
		37.5	45	1/40	1/40.00	1.57/6.08	1.37/5.1	392							A41
		30	36	1/50	1/47.14	1.86/7.15	1.70/5.98	392							A41
		25	30	1/60	1/55.87	2.16/8.53	1.86/7.06	392							A41
		20	24	1/75	1/73.33	2.84/9.8	2.45/8.33	392							A41
		16.7	20	1/90	1/89.45	3.53/9.8	3.04/9.8	392							A41
		15	18	1/100	1/99.52	3.92/9.8	3.33/9.8	392							A41
		12.5	15	1/120	1/111.43	4.41/9.8	3.72/9.8	392							A41
		10	12	1/150	1/143.74	4.61/9.8	3.42/9.8	392							A41
		7.5	9	1/200	1/188.66	6.08/9.8	5.19/9.8	392							A45
		6	7.2	1/250	1/256.04	8.23/9.8	6.96/9.8	392							A45
		5	6	1/300	1/285.36	9.21/9.8	7.84/9.8	392							A45
		3.8	4.5	1/400	1/374.53	9.8/9.8	9.8/9.8	392							A45
		3	3.6	1/500	1/508.30	9.8/9.8	9.8/9.8	392							A45
		2.5	3	1/600	1/566.91	9.8/9.8	9.8/9.8	392							A45
		1.9	2.3	1/800	1/744.07	9.8/9.8	9.8/9.8	392							A45
1.5	1.8	1/1000	1/1009.80	9.8/9.8	9.8/9.8	392	A45								
1.3	1.5	1/1200	1/1130.60	9.8/9.8	9.8/9.8	392	A45								
1	1.2	1/1500	1/1511.80	9.8/9.8	9.8/9.8	392	A45								
0.8	1	1/1800	1/1844.10	9.8/9.8	9.8/9.8	392	A45								
0.75	0.9	1/2000	1/2051.70	9.8/9.8	9.8/9.8	392	A45								
0.63	0.75	1/2400	1/2297.10	9.8/9.8	9.8/9.8	392	A45								

- (注) 1. 出力軸回転数はモータ同期回転数を公称減速比で除した値です。
 2. 回転方向は■がモータと同方向、他は逆方向です。
 3. 出力軸許容トルクは低速/高速を示します。
 低速/高速は、50Hzの場合120/1400r/min、60Hzの場合120/1700r/minを示します。
 4. コンデンサ容量の()はコンデンサ定格電圧を示します。
 5. 外形図は234,235ページをご覧ください。
 6. 小形端子箱付及び大形端子箱付の外形図は238,239ページをご覧ください。

●単相40W

モータ種別	モータ出力	出力軸回転数 (r/min)		公称減速比	実減速比	出力軸許容トルク (Nm)		出力軸許容ラジアル荷重 (N)	出力軸許容スラスト荷重 (N)	モータ特性				コンデンサ容量 μ F	外形図番号
		50Hz	60Hz			50Hz	60Hz			電圧 (V)	周波数 (Hz)	定格電流 (A)	始動トルク (Nm)		
単相	40W	500	600	1/3	1/2.98	0.137/0.72	0.137/0.51	294	29.6	100	50	1.0	0.265	15 (220V)	A42
		300	360	1/5	1/4.67	0.225/1.18	0.225/0.84	294							A42
		200	240	1/7.5	1/6.89	0.34/1.76	0.34/1.27	294							A42
		150	180	1/10	1/9.62	0.48/2.35	0.48/1.67	294							A42
		120	144	1/12.5	1/11.83	0.63/2.94	0.63/2.16	294							A42
		100	120	1/15	1/14.30	0.75/3.53	0.75/2.55	343							A42
		75	90	1/20	1/19.42	0.98/4.41	0.98/3.14	441							A42
		60	72	1/25	1/24.38	1.27/5.49	1.27/3.92	490							A42
		50	60	1/30	1/27.61	1.47/6.57	1.47/4.70	539							A42
		37.5	45	1/40	1/39.44	1.96/8.62	1.96/6.17	588							A42
		30	36	1/50	1/48.55	2.45/10.8	2.45/7.64	637						A42	
		25	30	1/60	1/54.24	2.74/12.3	2.74/9.21	686						A42	
		20	24	1/75	1/69.03	3.43/16.2	3.43/11.3	686						A42	
		16.7	20	1/90	1/83.44	4.21/19.6	4.21/16.2	686						A42	
		15	18	1/100	1/93.78	4.7/20.6	4.7/16.7	686						A42	
		12.5	15	1/120	1/106.20	5.29/20.6	5.29/18.6	686						A42	
		10	12	1/150	1/141.63	5.88/20.6	5.88/20.6	686						A46	
		7.5	9	1/200	1/180.25	7.45/20.6	7.45/20.6	686						A46	
		6	7.2	1/250	1/244.87	9.8/20.6	9.8/20.6	686						A46	
		5	6	1/300	1/283.25	11.8/20.6	11.8/20.6	686						A46	
3.8	4.5	1/400	1/360.49	14.7/20.6	14.7/20.6	686	A46								
3	3.6	1/500	1/489.74	19.6/20.6	19.6/20.6	686	A46								
2.5	3	1/600	1/555.10	20.6/20.6	20.6/20.6	686	A46								
1.9	2.3	1/800	1/706.47	20.6/20.6	20.6/20.6	686	A46								
1.5	1.8	1/1000	1/959.77	20.6/20.6	20.6/20.6	686	A46								
1.3	1.5	1/1200	1/1086.90	20.6/20.6	20.6/20.6	686	A46								
1	1.2	1/1500	1/1384.10	20.6/20.6	20.6/20.6	686	A46								
0.8	1	1/1800	1/1673.10	20.6/20.6	20.6/20.6	686	A46								
0.75	0.9	1/2000	1/1880.40	20.6/20.6	20.6/20.6	686	A46								
0.63	0.75	1/2400	1/2129.40	20.6/20.6	20.6/20.6	686	A46								

- (注) 1. 出力軸回転数はモータ同期回転数を公称減速比で除した値です。
 2. 回転方向は□がモータと同方向、他は逆方向です。
 3. 出力軸許容トルクは低速/高速を示します。
 低速/高速は、50Hzの場合120/1400r/min、60Hzの場合120/1700r/minを示します。
 4. コンデンサ容量の()はコンデンサ定格電圧を示します。
 5. 外形図は234,235ページをご覧ください。
 6. 小形端子箱付及び大形端子箱付の外形図は238,239ページをご覧ください。

●単相60W

モータ種別	モータ出力	出力軸回転数 (r/min)		公称減速比	実減速比	出力軸許容トルク (Nm)		出力軸許容ラジアル荷重 (N)	出力軸許容スラスト荷重 (N)	モータ特性				コンデンサ容量 μ F	外形図番号
		50Hz	60Hz			50Hz	60Hz			電圧 (V)	周波数 (Hz)	定格電流 (A)	始動トルク (Nm)		
単相	60W	500	600	1/3	1/2.98	0.216/1.08	0.216/0.88	392	29.4	100	50	1.4	0.4	20 (220V)	A43
		300	360	1/5	1/4.67	0.33/1.76	0.33/1.47	392							A43
		200	240	1/7.5	1/6.89	0.52/2.65	0.52/2.25	392							A43
		150	180	1/10	1/9.62	0.73/3.53	0.73/3.04	392							A43
		120	144	1/12.5	1/11.83	0.94/4.41	0.94/3.63	392							A43
		100	120	1/15	1/14.30	1.18/5.39	1.18/4.51	392							A43
		75	90	1/20	1/19.42	1.47/6.86	1.47/5.59	441							A43
		60	72	1/25	1/24.38	1.96/8.82	1.96/7.25	490							A43
		50	60	1/30	1/27.61	2.25/9.8	2.25/8.33	539							A43
		37.5	45	1/40	1/39.44	2.94/13.2	2.94/10.8	784							A43
		30	36	1/50	1/48.55	3.72/16.7	3.72/13.7	882							A43
		25	30	1/60	1/54.24	4.12/19.6	4.12/16.7	882							A43
		20	24	1/75	1/69.03	5.19/20.6	5.19/19.1	980							A43
		16.7	20	1/90	1/83.44	6.37/20.6	6.37/19.6	1080							A43
		15	18	1/100	1/93.78	7.06/20.6	7.06/20.6	1080							A43
		12.5	15	1/120	1/106.20	7.94/20.6	7.94/20.6	1080							A43
		10	12	1/150	1/141.63	8.82/20.6	8.82/20.6	1080							A47
		7.5	9	1/200	1/180.25	10.8/20.6	10.8/20.6	1080							A47
		6	7.2	1/250	1/244.87	14.7/20.6	14.7/20.6	1080							A47
		5	6	1/300	1/283.25	17.6/20.6	17.6/20.6	1080							A47
3.8	4.5	1/400	1/360.49	20.6/20.6	20.6/20.6	1080	A47								
3	3.6	1/500	1/489.74	20.6/20.6	20.6/20.6	1080	A47								
2.5	3	1/600	1/555.10	20.6/20.6	20.6/20.6	1080	A47								
1.9	2.3	1/800	1/706.47	20.6/20.6	20.6/20.6	1080	A47								
1.5	1.8	1/1000	1/959.77	20.6/20.6	20.6/20.6	1080	A47								
1.3	1.5	1/1200	1/1086.90	20.6/20.6	20.6/20.6	1080	A47								
1	1.2	1/1500	1/1384.10	20.6/20.6	20.6/20.6	1080	A47								
0.8	1	1/1800	1/1673.10	20.6/20.6	20.6/20.6	1080	A47								
0.75	0.9	1/2000	1/1880.40	20.6/20.6	20.6/20.6	1080	A47								
0.63	0.75	1/2400	1/2129.40	20.6/20.6	20.6/20.6	1080	A47								

- (注) 1. 出力軸回転数はモータ同期回転数を公称減速比で除した値です。
 2. 回転方向は□がモータと同方向、他は逆方向です。
 3. 出力軸許容トルクは低速/高速を示します。
 低速/高速は、50Hzの場合120/1400r/min、60Hzの場合120/1700r/minを示します。
 4. コンデンサ容量の()はコンデンサ定格電圧を示します。
 5. 外形図は234,235ページをご覧ください。
 6. 小形端子箱付及び大形端子箱付の外形図は238,239ページをご覧ください。

●単相90W

モータ種別	モータ出力	出力軸回転数 (r/min)		公称減速比	実減速比	出力軸許容トルク (Nm)		出力軸許容ラジアル荷重 (N)	出力軸許容スラスト荷重 (N)	モータ特性				コンデンサ容量 μ F	外形図番号
		50Hz	60Hz			50Hz	60Hz			電圧 (V)	周波数 (Hz)	定格電流 (A)	始動トルク (Nm)		
単相	90W	500	600	1/3	1/2.79	0.206/1.67	0.206/1.08	588	29.4	100	50	2.0	0.59	30 (220V)	A44
		300	360	1/5	1/4.89	0.35/2.74	0.35/1.76	588							A44
		200	240	1/7.5	1/7.37	0.55/4.12	0.55/2.65	588							A44
		150	180	1/10	1/9.67	0.73/5.39	0.73/3.53	588							A44
		120	144	1/12.5	1/11.68	0.93/6.37	0.93/4.12	588							A44
		100	120	1/15	1/14.27	1.18/7.35	1.18/4.8	588							A44
		75	90	1/20	1/19.92	1.57/10.3	1.57/6.66	588							A44
		60	72	1/25	1/22.56	1.76/12.3	1.76/8.33	588							A44
		50	60	1/30	1/29.20	2.16/14.7	2.16/9.8	686							A44
		37.5	45	1/40	1/39.66	2.94/19.6	2.94/12.7	784							A44
		30	36	1/50	1/49.80	3.72/20.6	3.72/14.7	882							A44
		25	30	1/60	1/56.39	4.21/20.6	4.21/15.2	980							A44
		20	24	1/75	1/68.16	5.1/20.6	5.1/18.6	1080							A44
		16.7	20	1/90	1/86.75	6.47/20.6	6.47/20.6	1080							A44
		15	18	1/100	1/94.19	6.86/20.6	6.86/20.6	1080							A48
		12.5	15	1/120	1/118.28	7.35/20.6	7.35/20.6	1080							A48
		10	12	1/150	1/133.93	8.33/20.6	8.33/20.6	1080							A48
		7.5	9	1/200	1/196.58	11.8/20.6	11.8/20.6	1080							A48
		6	7.2	1/250	1/246.83	15.2/20.6	15.2/20.6	1080							A48
		5	6	1/300	1/279.50	17.2/20.6	17.2/20.6	1080							A48
3.8	4.5	1/400	1/378.97	20.6/20.6	20.6/20.6	1080	A48								
3	3.6	1/500	1/475.87	20.6/20.6	20.6/20.6	1080	A48								
2.5	3	1/600	1/538.84	20.6/20.6	20.6/20.6	1080	A48								
1.9	2.3	1/800	1/766.76	20.6/20.6	20.6/20.6	1080	A48								
1.5	1.8	1/1000	1/962.80	20.6/20.6	20.6/20.6	1080	A48								
1.3	1.5	1/1200	1/1090.20	20.6/20.6	20.6/20.6	1080	A48								
1	1.2	1/1500	1/1317.80	20.6/20.6	20.6/20.6	1080	A48								
0.8	1	1/1800	1/1677.20	20.6/20.6	20.6/20.6	1080	A48								

- (注) 1. 出力軸回転数はモータ同期回転数を公称減速比で除した値です。
 2. 回転方向は□がモータと同方向、他は逆方向です。
 3. 出力軸許容トルクは低速/高速を示します。
 低速/高速は、50Hzの場合120/1400r/min、60Hzの場合120/1700r/minを示します。
 4. コンデンサ容量の()はコンデンサ定格電圧を示します。
 5. 外形図は234,235ページをご覧ください。
 6. 小形端子箱付及び大形端子箱付の外形図は238,239ページをご覧ください。

●単相リバーシブル25W

モータ種別	モータ出力	出力軸回転数 (r/min)		公称減速比	実減速比	出力軸許容トルク (Nm)		出力軸許容ラジアル荷重 (N)	出力軸許容スラスト荷重 (N)	モータ特性				コンデンサ容量 μ F	外形図番号
		50Hz	60Hz			50Hz	60Hz			電圧 (V)	周波数 (Hz)	定格電流 (A)	始動トルク (Nm)		
単相リバーシブル	25W	500	600	1/3	1/2.97	0.167/0.45	0.108/0.37	245	19.6	100	50	0.68	0.167	11 (220V)	A49
		300	360	1/5	1/4.81	0.265/0.75	0.167/0.63	245							A49
		200	240	1/7.5	1/7.38	0.43/1.18	0.274/0.98	245							A49
		150	180	1/10	1/10.18	0.6/1.57	0.38/1.27	245							A49
		120	144	1/12.5	1/12.00	0.74/1.86	0.48/1.57	245							A49
		100	120	1/15	1/14.22	0.88/2.25	0.57/1.86	343							A49
		75	90	1/20	1/18.67	1.18/2.94	0.75/2.45	392							A49
		60	72	1/25	1/22.77	1.37/3.63	0.88/2.94	392							A49
		50	60	1/30	1/28.36	1.76/4.51	1.18/3.72	392							A49
		37.5	45	1/40	1/40.00	2.35/6.08	1.47/5.1	392							A49
		30	36	1/50	1/47.14	2.74/7.15	1.76/5.98	392							A49
		25	30	1/60	1/55.87	3.23/8.53	2.06/7.06	392							A49
		20	24	1/75	1/73.33	4.31/9.8	2.74/8.33	392		A49					
		16.7	20	1/90	1/89.45	5.19/9.8	3.33/9.8	392		A49					
		15	18	1/100	1/99.52	5.78/9.8	3.72/9.8	392		A49					
		12.5	15	1/120	1/111.43	6.47/9.8	4.12/9.8	392		2.8 (440V)	A49				
		10	12	1/150	1/143.74	6.86/9.8	4.41/9.8	392		A52					
		7.5	9	1/200	1/188.66	9.02/9.8	5.78/9.8	392		2.8 (440V)	A52				
		6	7.2	1/250	1/256.04	9.8/9.8	7.84/9.8	392		A52					
		5	6	1/300	1/285.36	9.8/9.8	8.82/9.8	392		A52					
		3.8	4.5	1/400	1/374.53	9.8/9.8	9.8/9.8	392		A52					
		3	3.6	1/500	1/508.30	9.8/9.8	9.8/9.8	392		A52					
		2.5	3	1/600	1/566.91	9.8/9.8	9.8/9.8	392		A52					
		1.9	2.3	1/800	1/744.07	9.8/9.8	9.8/9.8	392		A52					
1.5	1.8	1/1000	1/1009.80	9.8/9.8	9.8/9.8	392	A52								
1.3	1.5	1/1200	1/1130.60	9.8/9.8	9.8/9.8	392	A52								
1	1.2	1/1500	1/1511.80	9.8/9.8	9.8/9.8	392	A52								
0.8	1	1/1800	1/1844.10	9.8/9.8	9.8/9.8	392	A52								
0.75	0.9	1/2000	1/2051.70	9.8/9.8	9.8/9.8	392	A52								
0.63	0.75	1/2400	1/2297.10	9.8/9.8	9.8/9.8	392	A52								

- (注) 1. 出力軸回転数はモータ同期回転数を公称減速比で除した値です。
 2. 回転方向は□がモータと同方向、他は逆方向です。
 3. 出力軸許容トルクは低速/高速を示します。
 低速/高速は、50Hzの場合120/1400r/min、60Hzの場合120/1700r/minを示します。
 4. コンデンサ容量の()はコンデンサ定格電圧を示します。
 5. 外形図は236,237ページをご覧ください。
 6. 小形端子箱付及び大形端子箱付の外形図は238,239ページをご覧ください。

●単相リバーシブル40W

モータ種別	モータ出力	出力軸回転数 (r/min)		公称減速比	実減速比	出力軸許容トルク (Nm)		出力軸許容ラジアル荷重 (N)	出力軸許容スラスト荷重 (N)	モータ特性				コンデンサ容量 μ F	外形図番号	
		50Hz	60Hz			50Hz	60Hz			電圧 (V)	周波数 (Hz)	定格電流 (A)	始動トルク (Nm)			
単相リバーシブル	40W	500	600	1/3	1/2.98	0.225/0.72	0.225/0.06	294	29.4	100	50	1.0	0.265	15 (220V)	A50	
		300	360	1/5	1/4.67	0.37/1.18	0.37/0.98	294							A50	
		200	240	1/7.5	1/6.89	0.57/1.76	0.57/1.47	294							A50	
		150	180	1/10	1/9.62	0.80/2.35	0.80/1.96	294							A50	
		120	144	1/12.5	1/11.83	1.08/2.94	1.08/2.45	294							A50	
		100	120	1/15	1/14.30	1.27/3.53	1.27/2.94	343							A50	
		75	90	1/20	1/19.42	1.67/4.41	1.67/3.63	441							A50	
		60	72	1/25	1/24.38	2.16/5.49	2.16/4.61	490							A50	
		50	60	1/30	1/27.61	2.45/6.57	2.45/6.57	539							A50	
		37.5	45	1/40	1/39.44	3.23/8.62	3.23/7.15	588							A50	
		30	36	1/50	1/48.55	4.12/10.8	4.12/8.92	637							A50	
		25	30	1/60	1/54.24	4.61/12.3	4.61/10.8	686							A50	
		20	24	1/75	1/69.03	5.68/16.2	5.68/13.2	686							A50	
		16.7	20	1/90	1/83.44	7.06/19.6	7.06/19.1	686							A50	
		15	18	1/100	1/93.78	7.84/20.6	7.84/19.6	686							A50	
		12.5	15	1/120	1/106.20	8.82/20.6	8.82/20.6	686							4.0 (440V)	A50
		10	12	1/150	1/141.63	9.8/20.6	9.8/20.6	686							4.0 (440V)	A53
		7.5	9	1/200	1/180.25	12.3/20.6	12.3/20.6	686							4.0 (440V)	A53
		6	7.2	1/250	1/244.87	16.2/20.6	16.2/20.6	686							A53	
		5	6	1/300	1/283.25	19.6/20.6	19.6/20.6	686							A53	
		3.8	4.5	1/400	1/360.49	20.6/20.6	20.6/20.6	686							A53	
		3	3.6	1/500	1/489.74	20.6/20.6	20.6/20.6	686							A53	
		2.5	3	1/600	1/555.10	20.6/20.6	20.6/20.6	686							A53	
		1.9	2.3	1/800	1/706.47	20.6/20.6	20.6/20.6	686							A53	
1.5	1.8	1/1000	1/959.77	20.6/20.6	20.6/20.6	686	A53									
1.3	1.5	1/1200	1/1086.90	20.6/20.6	20.6/20.6	686	A53									
1	1.2	1/1500	1/1384.10	20.6/20.6	20.6/20.6	686	A53									
0.8	1	1/1800	1/1673.10	20.6/20.6	20.6/20.6	686	A53									
0.75	0.9	1/2000	1/1880.40	20.6/20.6	20.6/20.6	686	A53									
0.63	0.75	1/2400	1/2129.40	20.6/20.6	20.6/20.6	686	A53									

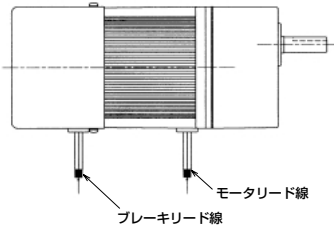
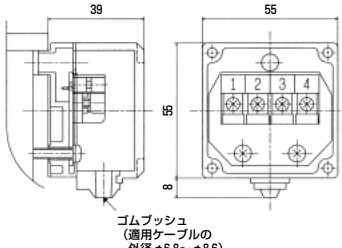
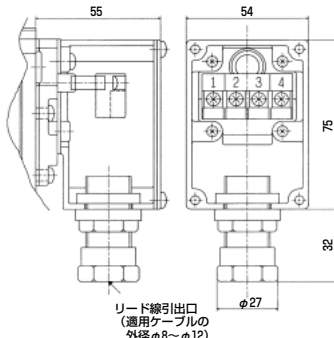
- (注) 1. 出力軸回転数はモータ同期回転数を公称減速比で除した値です。
 2. 回転方向は□がモータと同方向、他は逆方向です。
 3. 出力軸許容トルクは低速/高速を示します。
 低速/高速は、50Hzの場合120/1400r/min、60Hzの場合120/1700r/minを示します。
 4. コンデンサ容量の()はコンデンサ定格電圧を示します。
 5. 外形図は236,237ページをご覧ください。
 6. 小形端子箱付及び大形端子箱付の外形図は238,239ページをご覧ください。

●単相リバーシブル60W

モータ種別	モータ出力	出力軸回転数 (r/min)		公称減速比	実減速比	出力軸許容トルク (Nm)		出力軸許容ラジアル荷重 (N)	出力軸許容スラスト荷重 (N)	モータ特性				コンデンサ容量 μ F	外形図番号	
		50Hz	60Hz			50Hz	60Hz			電圧 (V)	周波数 (Hz)	定格電流 (A)	始動トルク (Nm)			
単相リバーシブル	60W	500	600	1/3	1/2.98	0.43/1.08	0.43/0.88	392	29.4	100	50	1.4	0.55	25 (220V)	A51	
		300	360	1/5	1/4.67	0.67/1.76	0.67/1.47	392							A51	
		200	240	1/7.5	1/6.89	0.98/2.65	0.98/2.25	392							A51	
		150	180	1/10	1/9.62	1.47/3.53	1.47/3.04	392							A51	
		120	144	1/12.5	1/11.83	1.86/4.41	1.86/3.63	392							A51	
		100	120	1/15	1/14.30	2.35/5.39	2.35/4.51	392							A51	
		75	90	1/20	1/19.42	2.94/6.86	2.94/5.59	441							A51	
		60	72	1/25	1/24.38	3.92/8.82	3.92/7.25	490							A51	
		50	60	1/30	1/27.61	4.51/9.8	4.51/8.33	539							A51	
		37.5	45	1/40	1/39.44	5.88/13.2	5.88/10.8	784							A51	
		30	36	1/50	1/48.55	7.45/16.7	7.45/13.7	882							A51	
		25	30	1/60	1/54.24	8.23/19.6	8.23/16.7	882							A51	
		20	24	1/75	1/69.03	10.3/10.6	10.3/19.1	980							A51	
		16.7	20	1/90	1/83.44	12.7/20.6	12.7/19.6	1080							A51	
		15	18	1/100	1/93.78	14.2/20.6	14.2/20.6	1080							A51	
		12.5	15	1/120	1/106.20	15.7/20.6	15.7/20.6	1080							6.5 (440V)	A51
		10	12	1/150	1/141.63	17.6/20.6	17.6/20.6	1080							A54	
		7.5	9	1/200	1/180.25	20.6/20.6	20.6/20.6	1080							6.5 (440V)	A54
		6	7.2	1/250	1/244.87	20.6/20.6	20.6/20.6	1080							A54	
		5	6	1/300	1/283.25	20.6/20.6	20.6/20.6	1080							A54	
		3.8	4.5	1/400	1/360.49	20.6/20.6	20.6/20.6	1080							A54	
		3	3.6	1/500	1/489.74	20.6/20.6	20.6/20.6	1080							A54	
		2.5	3	1/600	1/555.10	20.6/20.6	20.6/20.6	1080							A54	
		1.9	2.3	1/800	1/706.47	20.6/20.6	20.6/20.6	1080							A54	
1.5	1.8	1/1000	1/959.77	20.6/20.6	20.6/20.6	1080	A54									
1.3	1.5	1/1200	1/1086.90	20.6/20.6	20.6/20.6	1080	A54									
1	1.2	1/1500	1/1384.10	20.6/20.6	20.6/20.6	1080	A54									
0.8	1	1/1800	1/1673.10	20.6/20.6	20.6/20.6	1080	A54									
0.75	0.9	1/2000	1/1880.40	20.6/20.6	20.6/20.6	1080	A54									
0.63	0.75	1/2400	1/2129.40	20.6/20.6	20.6/20.6	1080	A54									

- (注) 1. 出力軸回転数はモータ同期回転数を公称減速比で除した値です。
 2. 回転方向は□がモータと同方向、他は逆方向です。
 3. 出力軸許容トルクは低速/高速を示します。
 低速/高速は、50Hzの場合120/1400r/min、60Hzの場合120/1700r/minを示します。
 4. コンデンサ容量の()はコンデンサ定格電圧を示します。
 5. 外形図は236,237ページをご覧ください。
 6. 小形端子箱付及び大形端子箱付の外形図は238,239ページをご覧ください。

端子部分の構造寸法

シリーズ	出力	区分	寸法								
GM-J	25W ┆ 90W	標準	 <p>標準はラグ式となります。スピードコントロールタイプ速度検出器のリード線もラグ式です。</p>								
		端子箱付	<div style="display: flex; justify-content: space-around;"> <div style="text-align: center;"> <p>●小形端子箱</p>  </div> <div style="text-align: center;"> <p>●大形端子箱</p>  </div> </div> <table border="1" style="margin-top: 10px;"> <thead> <tr> <th colspan="2">適合圧着端子</th> </tr> </thead> <tbody> <tr> <td>裸丸型 (R型)</td> <td>1.25-3.5 (2-3.5※)</td> </tr> <tr> <td>絶縁被覆付丸型</td> <td>1.25-3.5 2-3.5</td> </tr> <tr> <td>角先開形</td> <td>1.25-YS3A (JST社)</td> </tr> <tr> <td>絶縁被覆付角先開形</td> <td>1.25-YS3A (JST社) 2-YS3A (JST社)</td> </tr> </tbody> </table> <p>(注) 1.最大2枚/1端子ネジ 2.※380V適用) JISC0704 3.端子ネジサイズM3.5ネジ 締付トルク90Ncm</p>	適合圧着端子		裸丸型 (R型)	1.25-3.5 (2-3.5※)	絶縁被覆付丸型	1.25-3.5 2-3.5	角先開形	1.25-YS3A (JST社)
適合圧着端子											
裸丸型 (R型)	1.25-3.5 (2-3.5※)										
絶縁被覆付丸型	1.25-3.5 2-3.5										
角先開形	1.25-YS3A (JST社)										
絶縁被覆付角先開形	1.25-YS3A (JST社) 2-YS3A (JST社)										

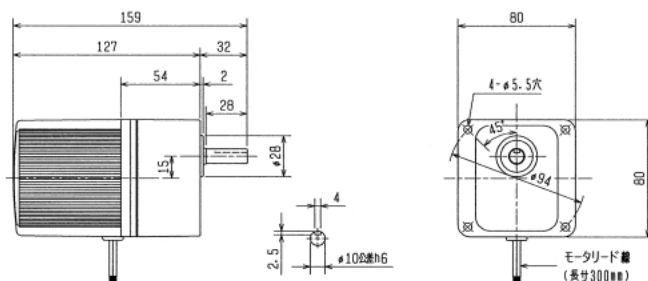
外形寸法図

CAD図面も準備しています。MELFANSweb
 (www.MitsubishiElectric.co.jp/melfans) よりダウンロード
 して下さい。
 CD-ROMご希望の方はもよりの営業所にご要求下さい。

定速シリーズ 三相 ブレーキなし GM-J

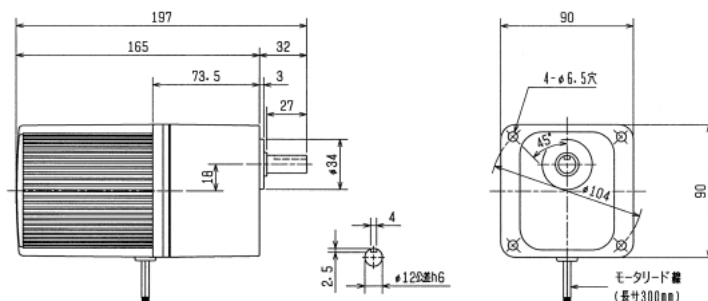
出力 (W)	25															質量 (kg)	
減速比	1/3	1/5	1/7.5	1/10	1/12.5	1/15	1/20	1/25	1/30	1/40	1/50	1/60	1/75	1/90	1/100	1/120	2.0
回転数 (r/min)	500/600	300/360	200/240	150/180	120/144	100/120	75/90	60/72	50/60	37.5/45	30/36	25/30	20/24	16.7/20	15/18	12.5/15	2.0

図番A1



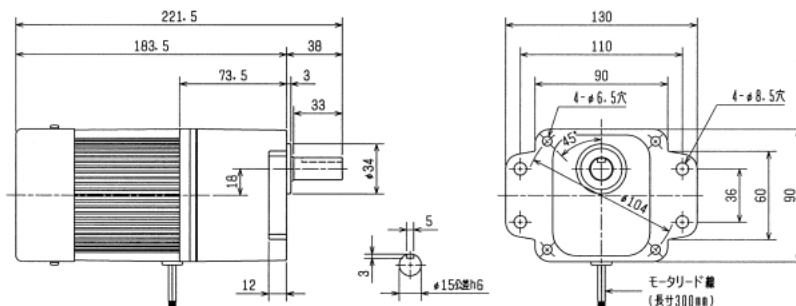
出力 (W)	40															質量 (kg)	
減速比	1/3	1/5	1/7.5	1/10	1/12.5	1/15	1/20	1/25	1/30	1/40	1/50	1/60	1/75	1/90	1/100	1/120	3.4
回転数 (r/min)	500/600	300/360	200/240	150/180	120/144	100/120	75/90	60/72	50/60	37.5/45	30/36	25/30	20/24	16.7/20	15/18	12.5/15	3.4

図番A2



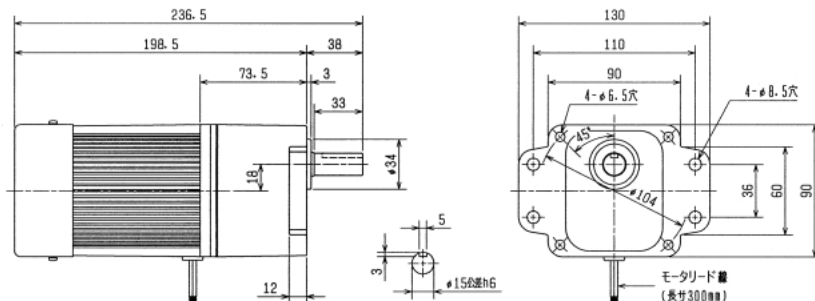
出力 (W)	60															質量 (kg)	
減速比	1/3	1/5	1/7.5	1/10	1/12.5	1/15	1/20	1/25	1/30	1/40	1/50	1/60	1/75	1/90	1/100	1/120	3.6
回転数 (r/min)	500/600	300/360	200/240	150/180	120/144	100/120	75/90	60/72	50/60	37.5/45	30/36	25/30	20/24	16.7/20	15/18	12.5/15	3.6

図番A3



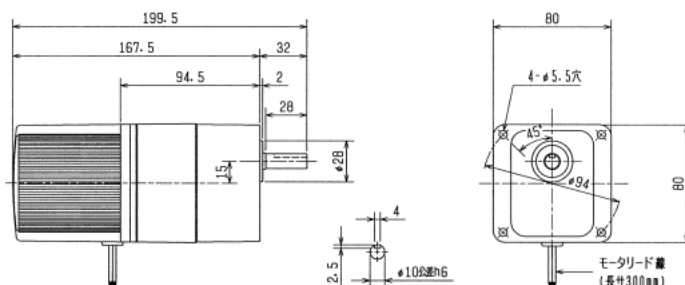
出力 (W)	90															質量 (kg)
減速比	1/3	1/5	1/7.5	1/10	1/12.5	1/15	1/20	1/25	1/30	1/40	1/50	1/60	1/75	1/90	4.1	
回転数 (r/min)	500/600	300/360	200/240	150/180	120/144	100/120	75/90	60/72	50/60	37.5/45	30/36	25/30	20/24	16.7/20	4.1	

図番A4



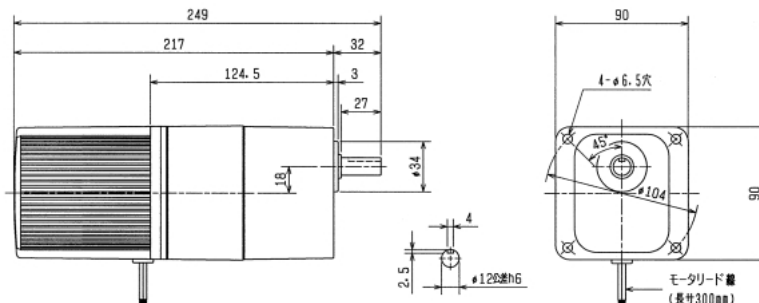
出力 (W)	25													質量	
減速比	1/150	1/200	1/250	1/300	1/400	1/500	1/600	1/800	1/1000	1/1200	1/1500	1/1800	1/2000	1/2400	(kg)
回転数 (r/min)	10/12	7.5/9	6/7.2	5/6	3.8/4.5	3/3.6	2.5/3	1.9/2.3	1.5/1.8	1.3/1.5	1/1.2	0.8/1	0.75/0.9	0.63/0.75	2.5

図番A5



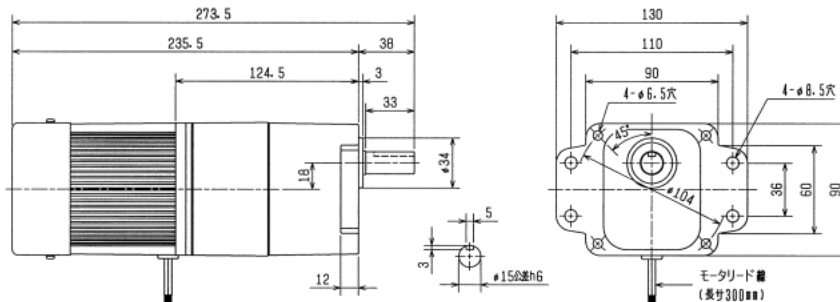
出力 (W)	40													質量	
減速比	1/150	1/200	1/250	1/300	1/400	1/500	1/600	1/800	1/1000	1/1200	1/1500	1/1800	1/2000	1/2400	(kg)
回転数 (r/min)	10/12	7.5/9	6/7.2	5/6	3.8/4.5	3/3.6	2.5/3	1.9/2.3	1.5/1.8	1.3/1.5	1/1.2	0.8/1	0.75/0.9	0.63/0.75	4.1

図番A6



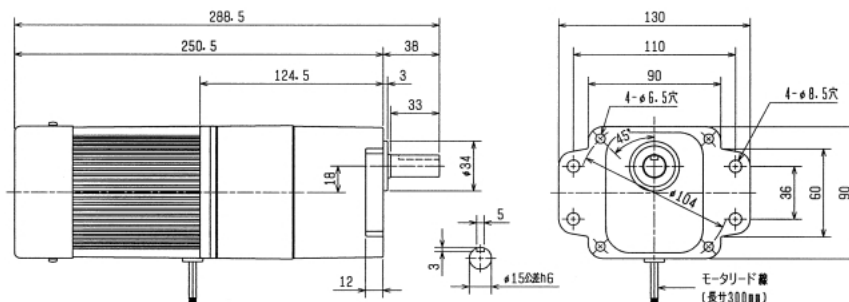
出力 (W)	60													質量	
減速比	1/150	1/200	1/250	1/300	1/400	1/500	1/600	1/800	1/1000	1/1200	1/1500	1/1800	1/2000	1/2400	(kg)
回転数 (r/min)	10/12	7.5/9	6/7.2	5/6	3.8/4.5	3/3.6	2.5/3	1.9/2.3	1.5/1.8	1.3/1.5	1/1.2	0.8/1	0.75/0.9	0.63/0.75	4.3

図番A7



出力 (W)	90													質量	
減速比	1/100	1/120	1/150	1/200	1/250	1/300	1/400	1/500	1/600	1/800	1/1000	1/1200	1/1500	1/1800	(kg)
回転数 (r/min)	15/18	12.5/15	10/12	7.5/9	6/7.2	5/6	3.8/4.5	3/3.6	2.5/3	1.9/2.3	1.5/1.8	1.3/1.5	1/1.2	0.8/1	5.0

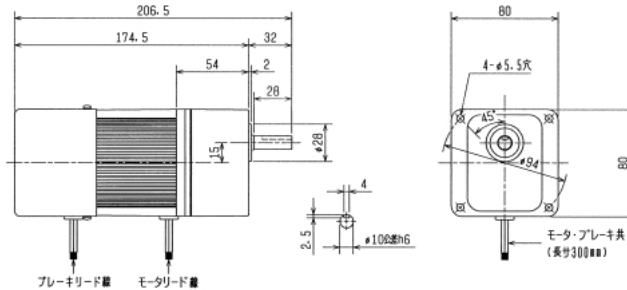
図番A8



定速シリーズ 三相 ブレーキ付 GM-JB

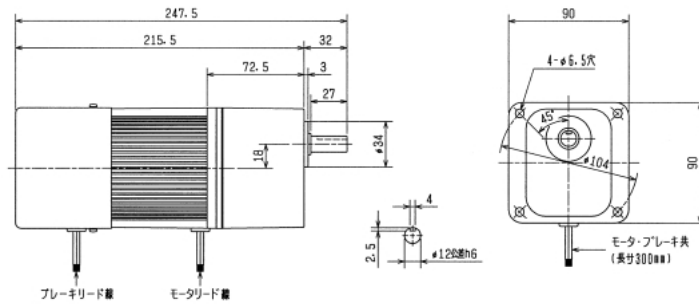
出力 (W)	25															質量 (kg)	
減速比	1/3	1/5	1/7.5	1/10	1/12.5	1/15	1/20	1/25	1/30	1/40	1/50	1/60	1/75	1/90	1/100	1/120	
回転数 (r/min)	500/600	300/360	200/240	150/180	120/144	100/120	75/90	60/72	50/60	37.5/45	30/36	25/30	20/24	16.7/20	15/18	12.5/15	2.6

図番A9



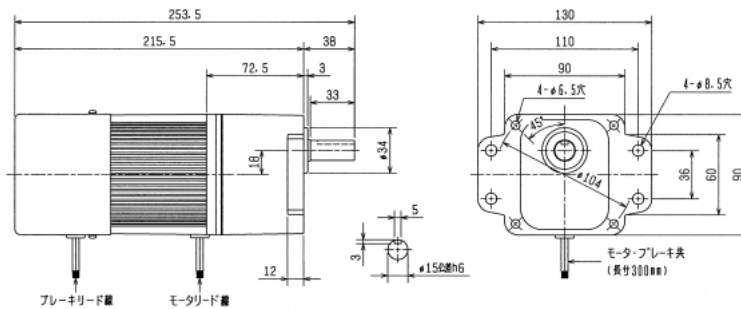
出力 (W)	40															質量 (kg)	
減速比	1/3	1/5	1/7.5	1/10	1/12.5	1/15	1/20	1/25	1/30	1/40	1/50	1/60	1/75	1/90	1/100	1/120	
回転数 (r/min)	500/600	300/360	200/240	150/180	120/144	100/120	75/90	60/72	50/60	37.5/45	30/36	25/30	20/24	16.7/20	15/18	12.5/15	4.2

図番A10



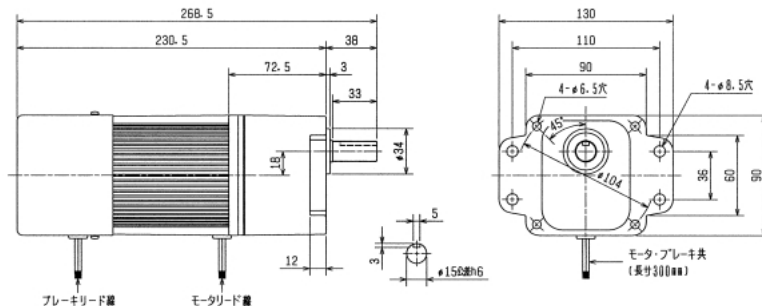
出力 (W)	60															質量 (kg)	
減速比	1/3	1/5	1/7.5	1/10	1/12.5	1/15	1/20	1/25	1/30	1/40	1/50	1/60	1/75	1/90	1/100	1/120	
回転数 (r/min)	500/600	300/360	200/240	150/180	120/144	100/120	75/90	60/72	50/60	37.5/45	30/36	25/30	20/24	16.7/20	15/18	12.5/15	4.4

図番A11



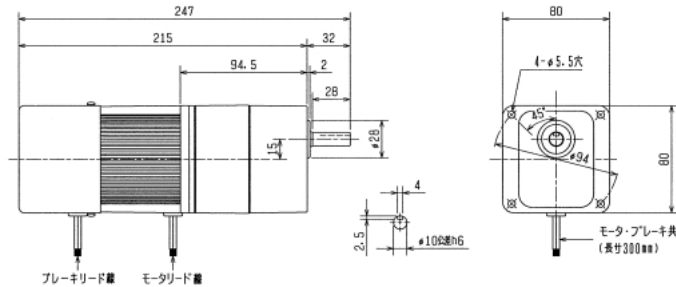
出力 (W)	90															質量 (kg)
減速比	1/3	1/5	1/7.5	1/10	1/12.5	1/15	1/20	1/25	1/30	1/40	1/50	1/60	1/75	1/90		
回転数 (r/min)	500/600	300/360	200/240	150/180	120/144	100/120	75/90	60/72	50/60	37.5/45	30/36	25/30	20/24	16.7/20	4.9	

図番A12



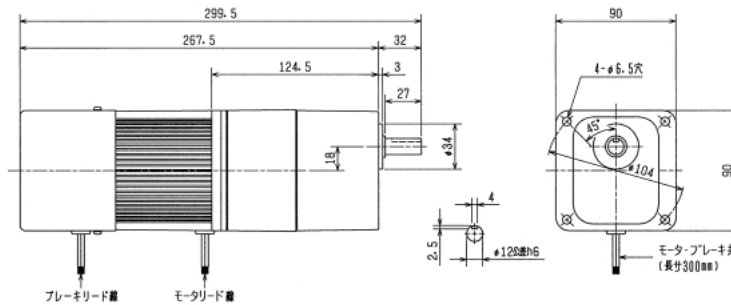
出力 (W)	25													質量	
減速比	1/150	1/200	1/250	1/300	1/400	1/500	1/600	1/800	1/1000	1/1200	1/1500	1/1800	1/2000	1/2400	(kg)
回転数 (r/min)	10/12	7.5/9	6/7.2	5/6	3.8/4.5	3/3.6	2.5/3	1.9/2.3	1.5/1.8	1.3/1.5	1/1.2	0.8/1	0.75/0.9	0.63/0.75	3.1

図番A13



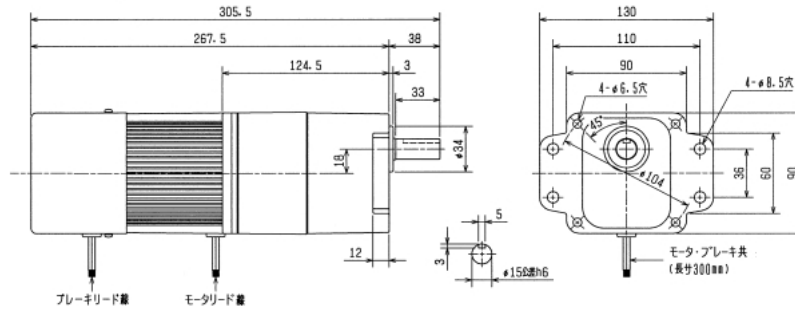
出力 (W)	40													質量	
減速比	1/150	1/200	1/250	1/300	1/400	1/500	1/600	1/800	1/1000	1/1200	1/1500	1/1800	1/2000	1/2400	(kg)
回転数 (r/min)	10/12	7.5/9	6/7.2	5/6	3.8/4.5	3/3.6	2.5/3	1.9/2.3	1.5/1.8	1.3/1.5	1/1.2	0.8/1	0.75/0.9	0.63/0.75	4.9

図番A14



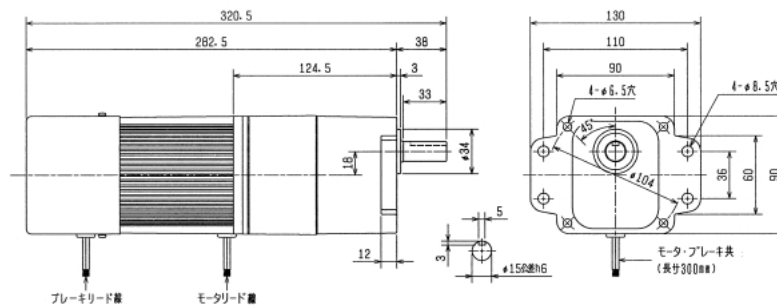
出力 (W)	60													質量	
減速比	1/150	1/200	1/250	1/300	1/400	1/500	1/600	1/800	1/1000	1/1200	1/1500	1/1800	1/2000	1/2400	(kg)
回転数 (r/min)	10/12	7.5/9	6/7.2	5/6	3.8/4.5	3/3.6	2.5/3	1.9/2.3	1.5/1.8	1.3/1.5	1/1.2	0.8/1	0.75/0.9	0.63/0.75	5.1

図番A15



出力 (W)	90													質量	
減速比	1/100	1/120	1/150	1/200	1/250	1/300	1/400	1/500	1/600	1/800	1/1000	1/1200	1/1500	1/1800	(kg)
回転数 (r/min)	15/18	12.5/15	10/12	7.5/9	6/7.2	5/6	3.8/4.5	3/3.6	2.5/3	1.9/2.3	1.5/1.8	1.3/1.5	1/1.2	0.8/1	5.8

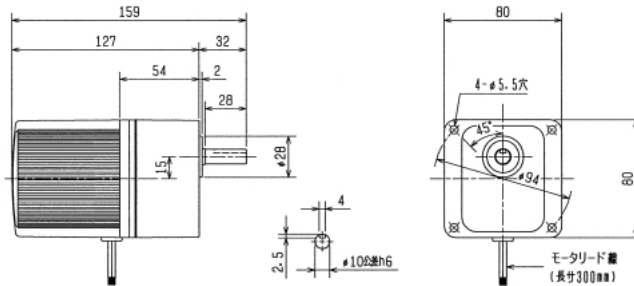
図番A16



定速シリーズ 单相 ブレーキなし GM-JS

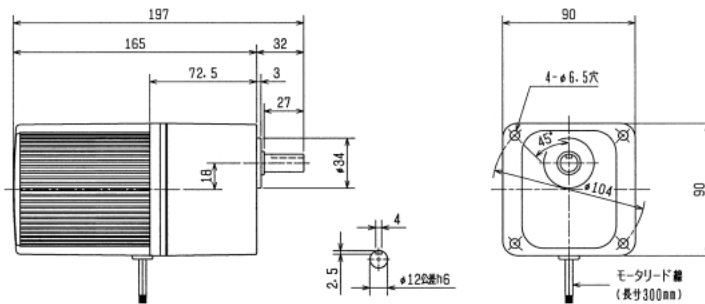
出力 (W)	25															質量 (kg)	
減速比	1/3	1/5	1/7.5	1/10	1/12.5	1/15	1/20	1/25	1/30	1/40	1/50	1/60	1/75	1/90	1/100	1/120	
回転数 (r/min)	500/600	300/360	200/240	150/180	120/144	100/120	75/90	60/72	50/60	37.5/45	30/36	25/30	20/24	16.7/20	15/18	12.5/15	2.0

図番A17



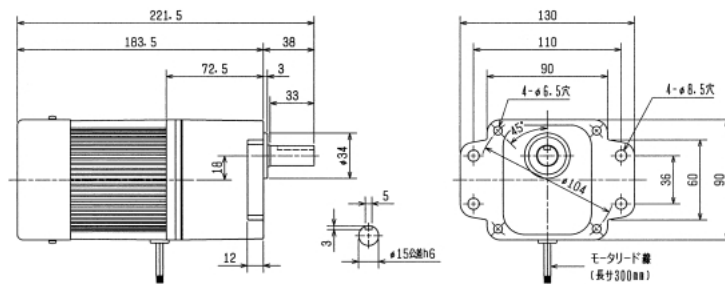
出力 (W)	40															質量 (kg)	
減速比	1/3	1/5	1/7.5	1/10	1/12.5	1/15	1/20	1/25	1/30	1/40	1/50	1/60	1/75	1/90	1/100	1/120	
回転数 (r/min)	500/600	300/360	200/240	150/180	120/144	100/120	75/90	60/72	50/60	37.5/45	30/36	25/30	20/24	16.7/20	15/18	12.5/15	3.4

図番A18



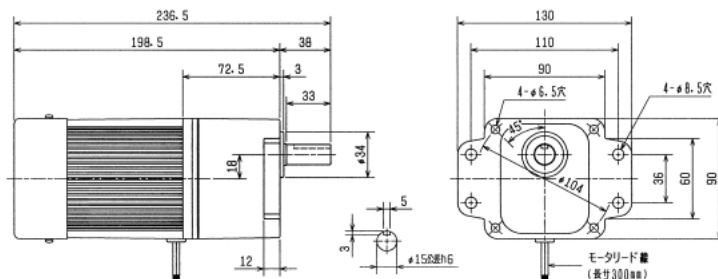
出力 (W)	60															質量 (kg)	
減速比	1/3	1/5	1/7.5	1/10	1/12.5	1/15	1/20	1/25	1/30	1/40	1/50	1/60	1/75	1/90	1/100	1/120	
回転数 (r/min)	500/600	300/360	200/240	150/180	120/144	100/120	75/90	60/72	50/60	37.5/45	30/36	25/30	20/24	16.7/20	15/18	12.5/15	3.6

図番A19



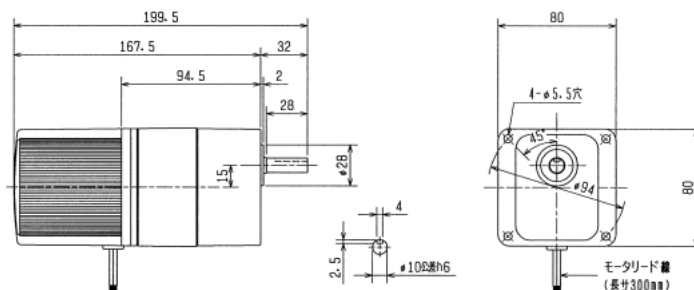
出力 (W)	90															質量 (kg)
減速比	1/3	1/5	1/7.5	1/10	1/12.5	1/15	1/20	1/25	1/30	1/40	1/50	1/60	1/75	1/90		
回転数 (r/min)	500/600	300/360	200/240	150/180	120/144	100/120	75/90	60/72	50/60	37.5/45	30/36	25/30	20/24	16.7/20	4.1	

図番A20



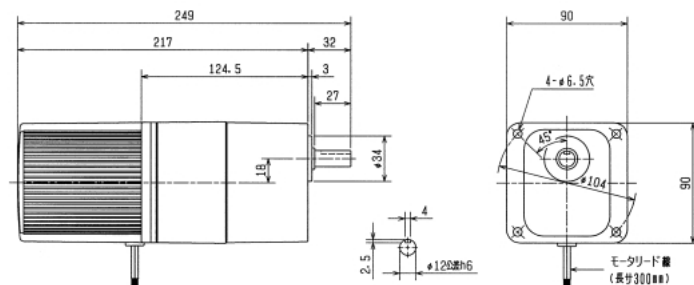
出力 (W)	25													質量	
減速比	1/150	1/200	1/250	1/300	1/400	1/500	1/600	1/800	1/1000	1/1200	1/1500	1/1800	1/2000	1/2400	(kg)
回転数 (r/min)	10/12	7.5/9	6/7.2	5/6	3.8/4.5	3/3.6	2.5/3	1.9/2.3	1.5/1.8	1.3/1.5	1/1.2	0.8/1	0.75/0.9	0.63/0.75	2.5

図番A21



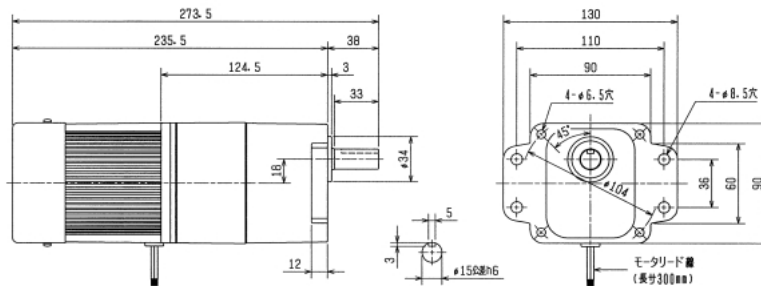
出力 (W)	40													質量	
減速比	1/150	1/200	1/250	1/300	1/400	1/500	1/600	1/800	1/1000	1/1200	1/1500	1/1800	1/2000	1/2400	(kg)
回転数 (r/min)	10/12	7.5/9	6/7.2	5/6	3.8/4.5	3/3.6	2.5/3	1.9/2.3	1.5/1.8	1.3/1.5	1/1.2	0.8/1	0.75/0.9	0.63/0.75	4.1

図番A22



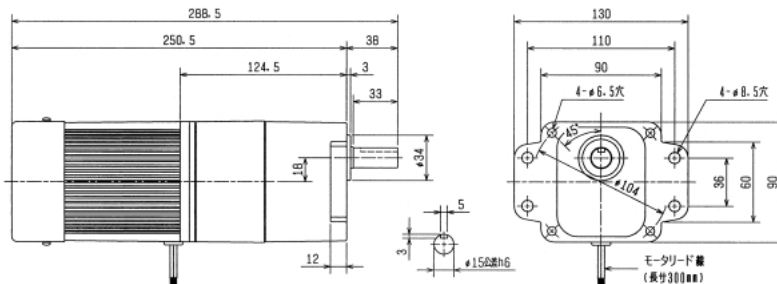
出力 (W)	60													質量	
減速比	1/150	1/200	1/250	1/300	1/400	1/500	1/600	1/800	1/1000	1/1200	1/1500	1/1800	1/2000	1/2400	(kg)
回転数 (r/min)	10/12	7.5/9	6/7.2	5/6	3.8/4.5	3/3.6	2.5/3	1.9/2.3	1.5/1.8	1.3/1.5	1/1.2	0.8/1	0.75/0.9	0.63/0.75	4.3

図番A23



出力 (W)	90													質量	
減速比	1/100	1/120	1/150	1/200	1/250	1/300	1/400	1/500	1/600	1/800	1/1000	1/1200	1/1500	1/1800	(kg)
回転数 (r/min)	15/18	12.5/15	10/12	7.5/9	6/7.2	5/6	3.8/4.5	3/3.6	2.5/3	1.9/2.3	1.5/1.8	1.3/1.5	1/1.2	0.8/1	5.0

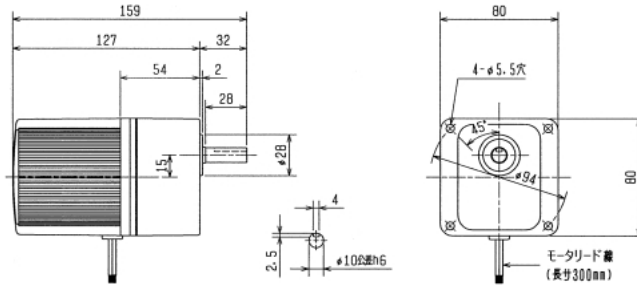
図番A24



定速シリーズ 単相リバーシブル ブレーキなし GM-JR

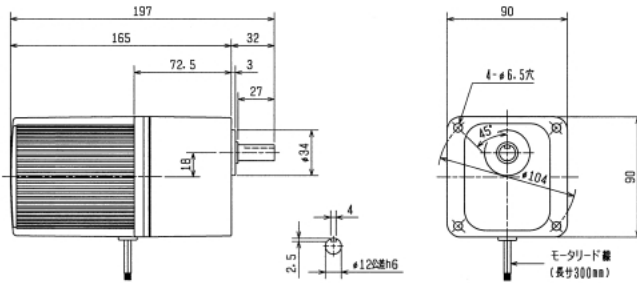
出力 (W)	25															質量 (kg)	
減速比	1/3	1/5	1/7.5	1/10	1/12.5	1/15	1/20	1/25	1/30	1/40	1/50	1/60	1/75	1/90	1/100	1/120	2.0
回転数 (r/min)	500/600	300/360	200/240	150/180	120/144	100/120	75/90	60/72	50/60	37.5/45	30/36	25/30	20/24	16.7/20	15/18	12.5/15	2.0

図番A25



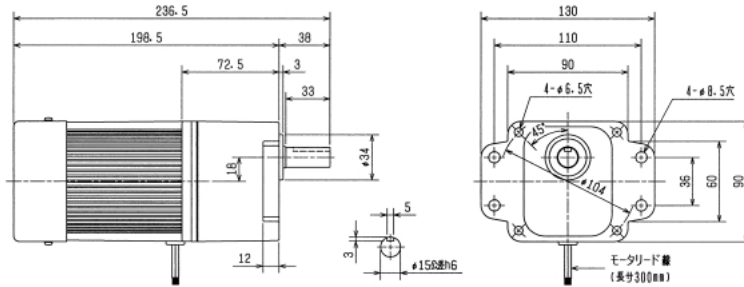
出力 (W)	40															質量 (kg)	
減速比	1/3	1/5	1/7.5	1/10	1/12.5	1/15	1/20	1/25	1/30	1/40	1/50	1/60	1/75	1/90	1/100	1/120	3.4
回転数 (r/min)	500/600	300/360	200/240	150/180	120/144	100/120	75/90	60/72	50/60	37.5/45	30/36	25/30	20/24	16.7/20	15/18	12.5/15	3.4

図番A26



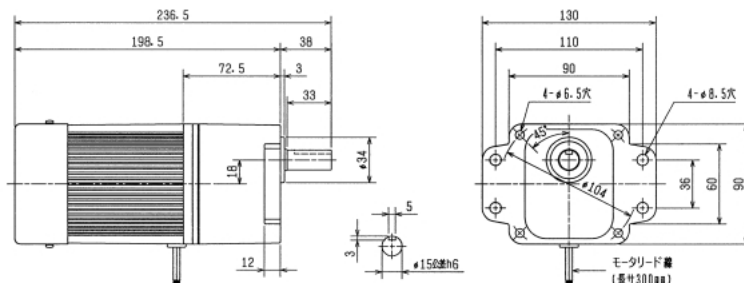
出力 (W)	60															質量 (kg)	
減速比	1/3	1/5	1/7.5	1/10	1/12.5	1/15	1/20	1/25	1/30	1/40	1/50	1/60	1/75	1/90	1/100	1/120	4.1
回転数 (r/min)	500/600	300/360	200/240	150/180	120/144	100/120	75/90	60/72	50/60	37.5/45	30/36	25/30	20/24	16.7/20	15/18	12.5/15	4.1

図番A27



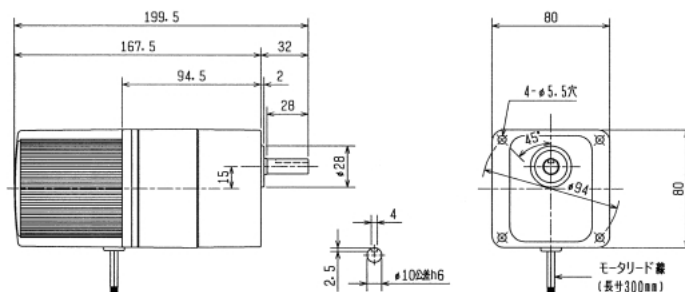
出力 (W)	90															質量 (kg)
減速比	1/3	1/5	1/7.5	1/10	1/12.5	1/15	1/20	1/25	1/30	1/40	1/50	1/60	1/75	1/90	4.1	
回転数 (r/min)	500/600	300/360	200/240	150/180	120/144	100/120	75/90	60/72	50/60	37.5/45	30/36	25/30	20/24	16.7/20	4.1	

図番A28



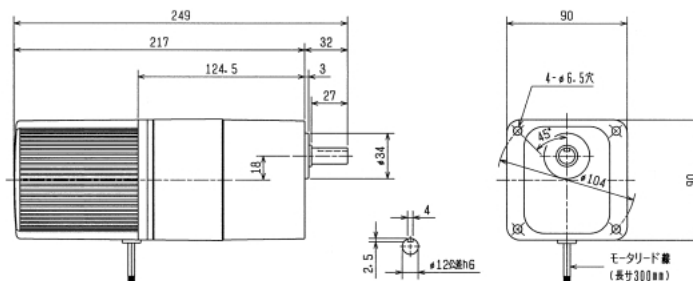
出力 (W)	25													質量	
減速比	1/150	1/200	1/250	1/300	1/400	1/500	1/600	1/800	1/1000	1/1200	1/1500	1/1800	1/2000	1/2400	(kg)
回転数 (r/min)	10/12	7.5/9	6/7.2	5/6	3.8/4.5	3/3.6	2.5/3	1.9/2.3	1.5/1.8	1.3/1.5	1/1.2	0.8/1	0.75/0.9	0.63/0.75	2.5

図番A29



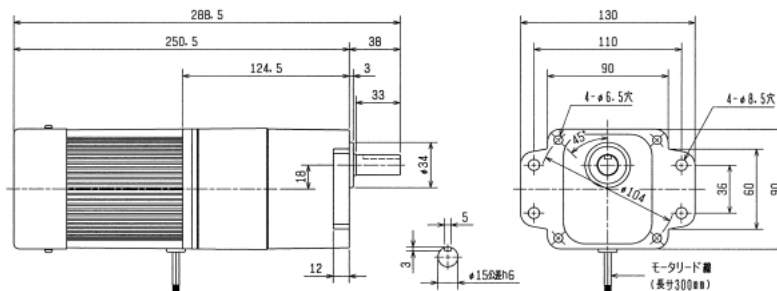
出力 (W)	40													質量	
減速比	1/150	1/200	1/250	1/300	1/400	1/500	1/600	1/800	1/1000	1/1200	1/1500	1/1800	1/2000	1/2400	(kg)
回転数 (r/min)	10/12	7.5/9	6/7.2	5/6	3.8/4.5	3/3.6	2.5/3	1.9/2.3	1.5/1.8	1.3/1.5	1/1.2	0.8/1	0.75/0.9	0.63/0.75	4.1

図番A30



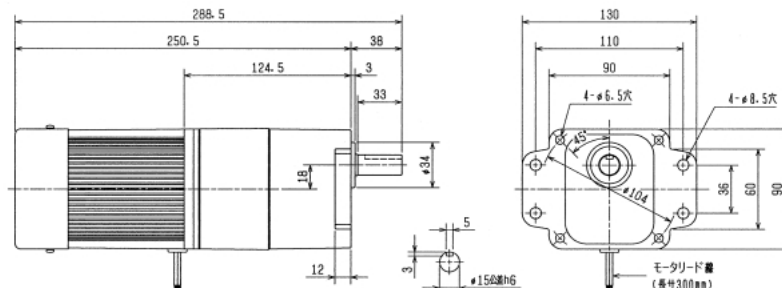
出力 (W)	60													質量	
減速比	1/150	1/200	1/250	1/300	1/400	1/500	1/600	1/800	1/1000	1/1200	1/1500	1/1800	1/2000	1/2400	(kg)
回転数 (r/min)	10/12	7.5/9	6/7.2	5/6	3.8/4.5	3/3.6	2.5/3	1.9/2.3	1.5/1.8	1.3/1.5	1/1.2	0.8/1	0.75/0.9	0.63/0.75	5.0

図番A31



出力 (W)	90													質量	
減速比	1/100	1/120	1/150	1/200	1/250	1/300	1/400	1/500	1/600	1/800	1/1000	1/1200	1/1500	1/1800	(kg)
回転数 (r/min)	15/18	12.5/15	10/12	7.5/9	6/7.2	5/6	3.8/4.5	3/3.6	2.5/3	1.9/2.3	1.5/1.8	1.3/1.5	1/1.2	0.8/1	5.0

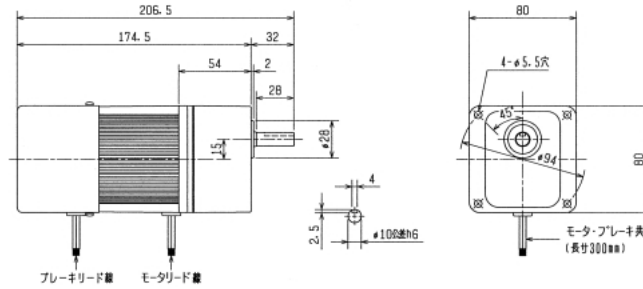
図番A32



定速シリーズ 単相リバーシブル ブレーキ付 GM-JRB

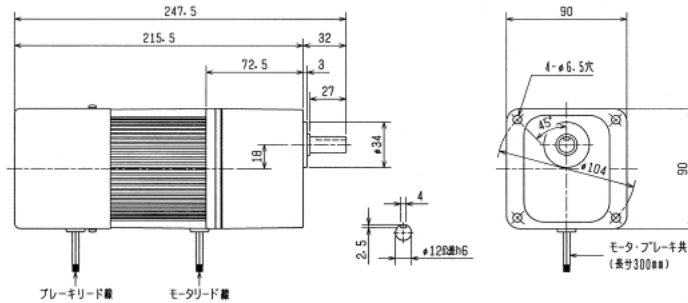
出力 (W)	25															質量 (kg)	
減速比	1/3	1/5	1/7.5	1/10	1/12.5	1/15	1/20	1/25	1/30	1/40	1/50	1/60	1/75	1/90	1/100	1/120	2.6
回転数 (r/min)	500/600	300/360	200/240	150/180	120/144	100/120	75/90	60/72	50/60	37.5/45	30/36	25/30	20/24	16.7/20	15/18	12.5/15	

図番A33



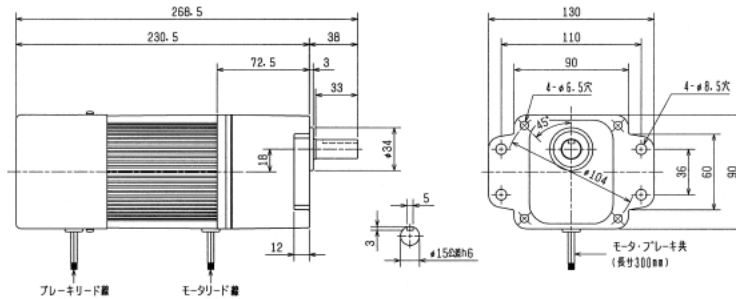
出力 (W)	40															質量 (kg)	
減速比	1/3	1/5	1/7.5	1/10	1/12.5	1/15	1/20	1/25	1/30	1/40	1/50	1/60	1/75	1/90	1/100	1/120	4.2
回転数 (r/min)	500/600	300/360	200/240	150/180	120/144	100/120	75/90	60/72	50/60	37.5/45	30/36	25/30	20/24	16.7/20	15/18	12.5/15	

図番A34



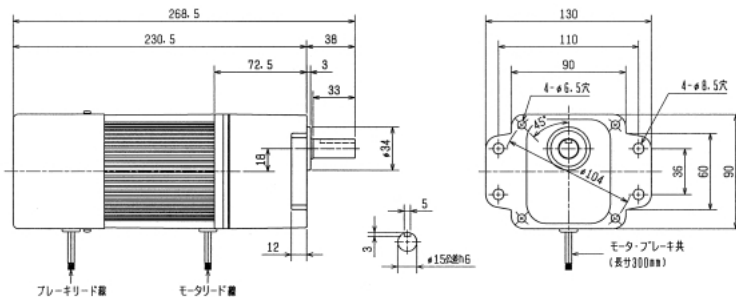
出力 (W)	60															質量 (kg)	
減速比	1/3	1/5	1/7.5	1/10	1/12.5	1/15	1/20	1/25	1/30	1/40	1/50	1/60	1/75	1/90	1/100	1/120	4.9
回転数 (r/min)	500/600	300/360	200/240	150/180	120/144	100/120	75/90	60/72	50/60	37.5/45	30/36	25/30	20/24	16.7/20	15/18	12.5/15	

図番A35



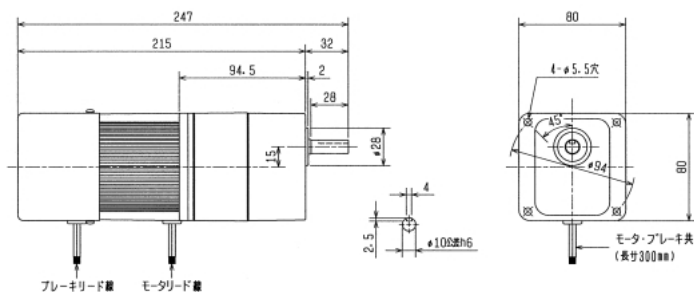
出力 (W)	90															質量 (kg)
減速比	1/3	1/5	1/7.5	1/10	1/12.5	1/15	1/20	1/25	1/30	1/40	1/50	1/60	1/75	1/90	4.9	
回転数 (r/min)	500/600	300/360	200/240	150/180	120/144	100/120	75/90	60/72	50/60	37.5/45	30/36	25/30	20/24	16.7/20		

図番A36



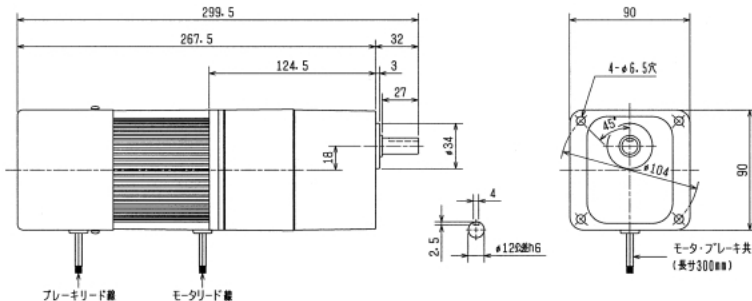
出力 (W)	25													質量	
減速比	1/150	1/200	1/250	1/300	1/400	1/500	1/600	1/800	1/1000	1/1200	1/1500	1/1800	1/2000	1/2400	(kg)
回転数 (r/min)	10/12	7.5/9	6/7.2	5/6	3.8/4.5	3/3.6	2.5/3	1.9/2.3	1.5/1.8	1.3/1.5	1/1.2	0.8/1	0.75/0.9	0.63/0.75	3.1

図番A37



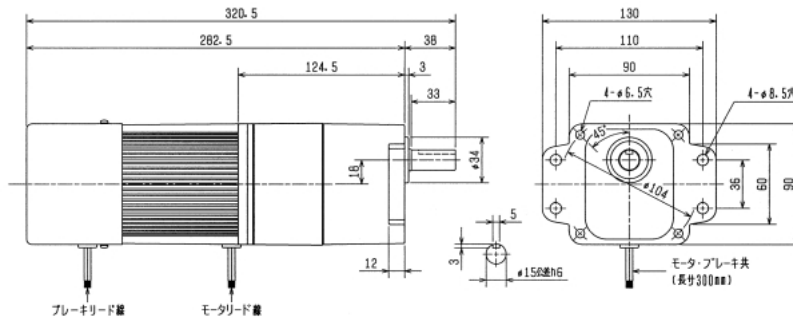
出力 (W)	40													質量	
減速比	1/150	1/200	1/250	1/300	1/400	1/500	1/600	1/800	1/1000	1/1200	1/1500	1/1800	1/2000	1/2400	(kg)
回転数 (r/min)	10/12	7.5/9	6/7.2	5/6	3.8/4.5	3/3.6	2.5/3	1.9/2.3	1.5/1.8	1.3/1.5	1/1.2	0.8/1	0.75/0.9	0.63/0.75	4.9

図番A38



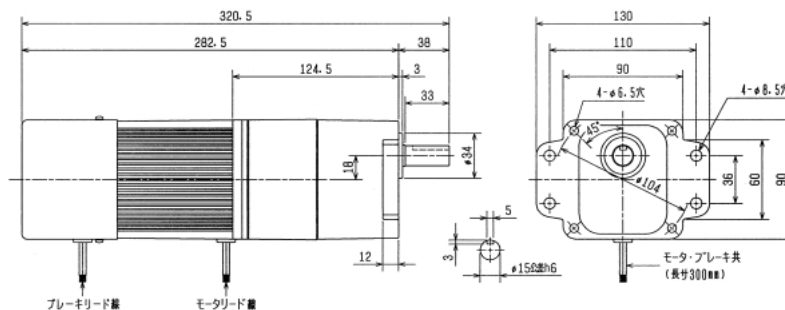
出力 (W)	60													質量	
減速比	1/150	1/200	1/250	1/300	1/400	1/500	1/600	1/800	1/1000	1/1200	1/1500	1/1800	1/2000	1/2400	(kg)
回転数 (r/min)	10/12	7.5/9	6/7.2	5/6	3.8/4.5	3/3.6	2.5/3	1.9/2.3	1.5/1.8	1.3/1.5	1/1.2	0.8/1	0.75/0.9	0.63/0.75	5.8

図番A39



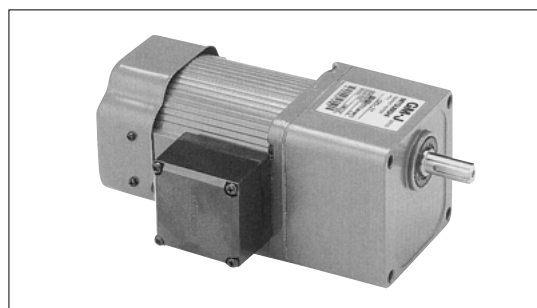
出力 (W)	90													質量	
減速比	1/100	1/120	1/150	1/200	1/250	1/300	1/400	1/500	1/600	1/800	1/1000	1/1200	1/1500	1/1800	(kg)
回転数 (r/min)	15/18	12.5/15	10/12	7.5/9	6/7.2	5/6	3.8/4.5	3/3.6	2.5/3	1.9/2.3	1.5/1.8	1.3/1.5	1/1.2	0.8/1	5.0

図番A40

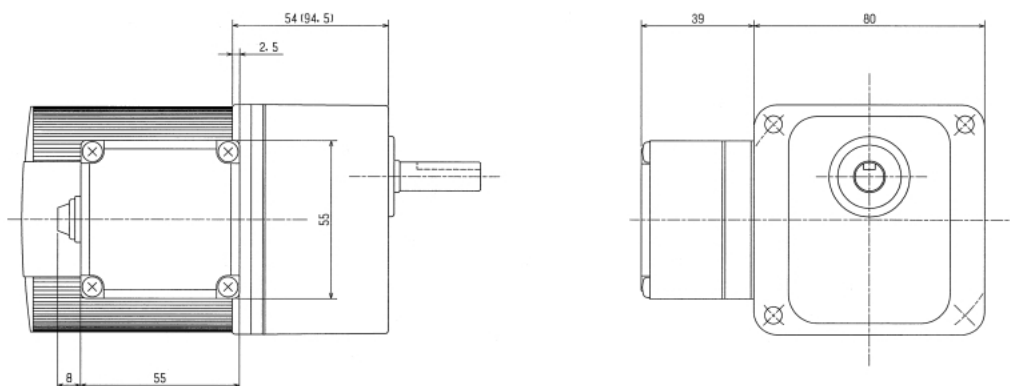


定速シリーズ 小形端子箱付

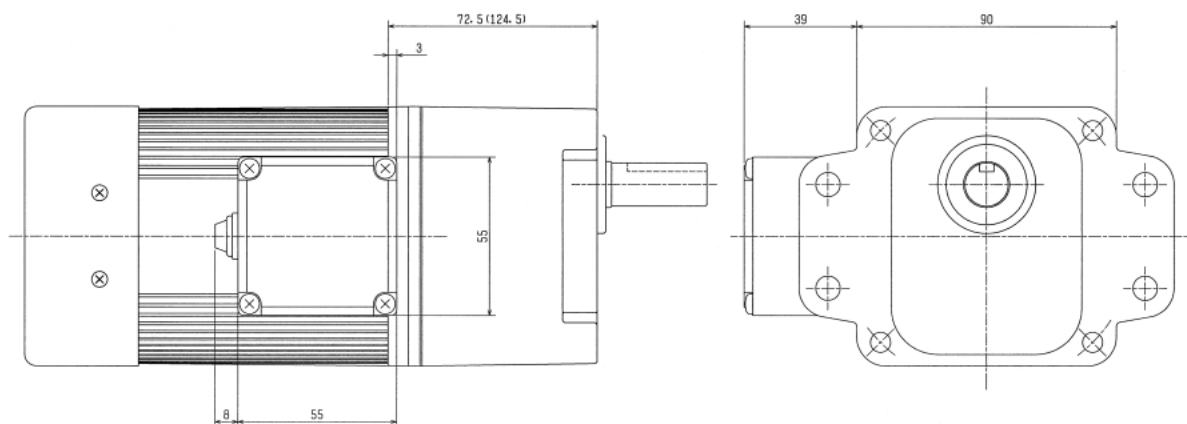
モータ種別	形名	端子箱質量
三相ブレーキなし	GM-JT	0.1kg
三相ブレーキ付	GM-JBT	
単相ブレーキなし	GM-JST	
単相リバーシブルブレーキなし	GM-JRT	
単相リバーシブルブレーキ付	GM-JRBT	



出力 25W品 【() 寸法は減速比1/150~1/2400】

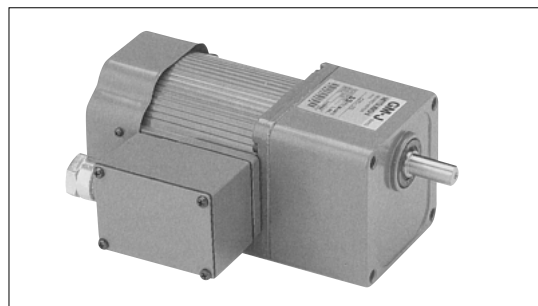


出力 40~90W品 【() 寸法は減速比1/150~1/2400但し90W1/100~1/1800】

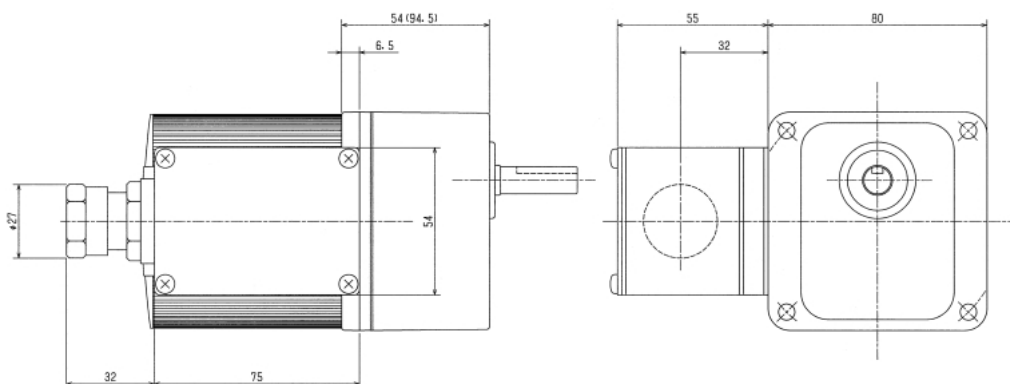


定速シリーズ 大形端子箱付

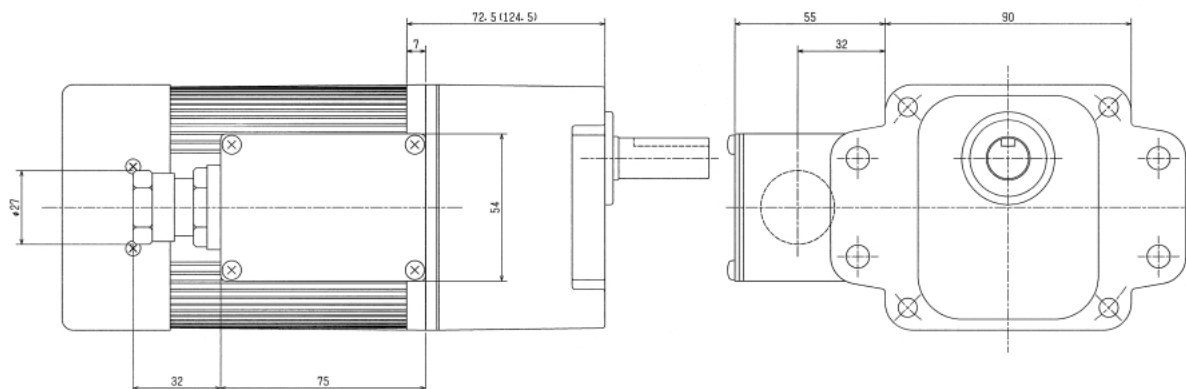
モータ種別	形名	端子箱質量
三相ブレーキなし	GM-JW	0.5kg
三相ブレーキ付	GM-JBW	
単相ブレーキなし	GM-JSW	
単相リバーシブルブレーキなし	GM-JRW	
単相リバーシブルブレーキ付	GM-JRBW	



出力 25W品 【() 寸法は減速比1/150~1/2400】



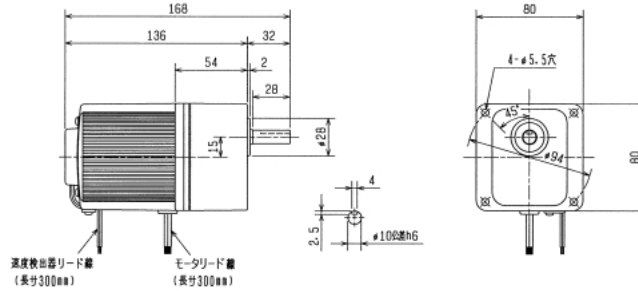
出力 40~90W品 【() 寸法は減速比1/150~1/2400但し90W1/100~1/1800】



スピードコントロールシリーズ 単相 ブレーキなし GM-JSE

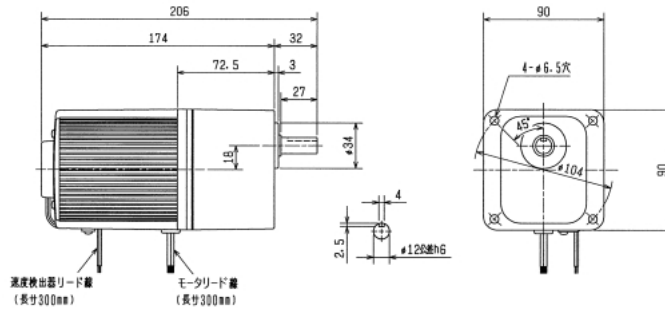
出力 (W)	25															質量 (kg)	
減速比	1/3	1/5	1/7.5	1/10	1/12.5	1/15	1/20	1/25	1/30	1/40	1/50	1/60	1/75	1/90	1/100	1/120	2.1
回転数 (r/min)	500/600	300/360	200/240	150/180	120/144	100/120	75/90	60/72	50/60	37.5/45	30/36	25/30	20/24	16.7/20	15/18	12.5/15	

図番A41



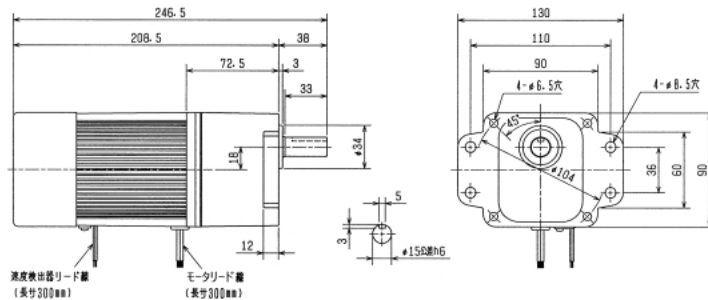
出力 (W)	40															質量 (kg)	
減速比	1/3	1/5	1/7.5	1/10	1/12.5	1/15	1/20	1/25	1/30	1/40	1/50	1/60	1/75	1/90	1/100	1/120	3.5
回転数 (r/min)	500/600	300/360	200/240	150/180	120/144	100/120	75/90	60/72	50/60	37.5/45	30/36	25/30	20/24	16.7/20	15/18	12.5/15	

図番A42



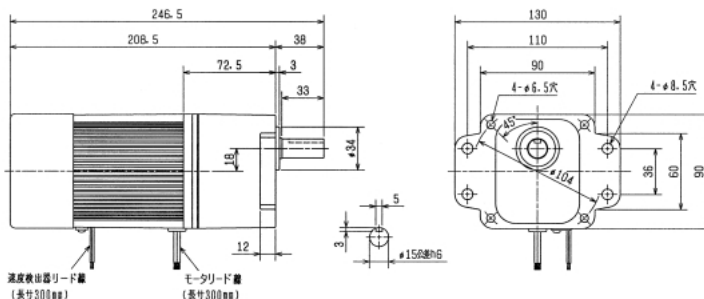
出力 (W)	60															質量 (kg)	
減速比	1/3	1/5	1/7.5	1/10	1/12.5	1/15	1/20	1/25	1/30	1/40	1/50	1/60	1/75	1/90	1/100	1/120	4.2
回転数 (r/min)	500/600	300/360	200/240	150/180	120/144	100/120	75/90	60/72	50/60	37.5/45	30/36	25/30	20/24	16.7/20	15/18	12.5/15	

図番A43



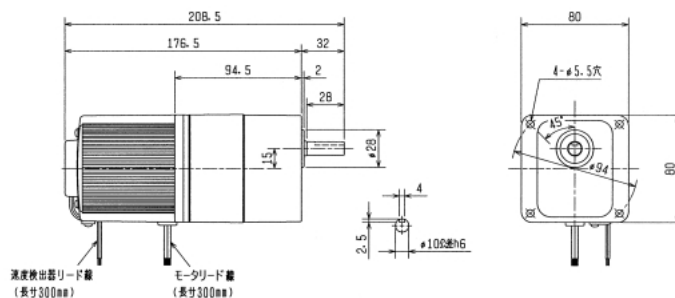
出力 (W)	90															質量 (kg)
減速比	1/3	1/5	1/7.5	1/10	1/12.5	1/15	1/20	1/25	1/30	1/40	1/50	1/60	1/75	1/90	4.2	
回転数 (r/min)	500/600	300/360	200/240	150/180	120/144	100/120	75/90	60/72	50/60	37.5/45	30/36	25/30	20/24	16.7/20		

図番A44



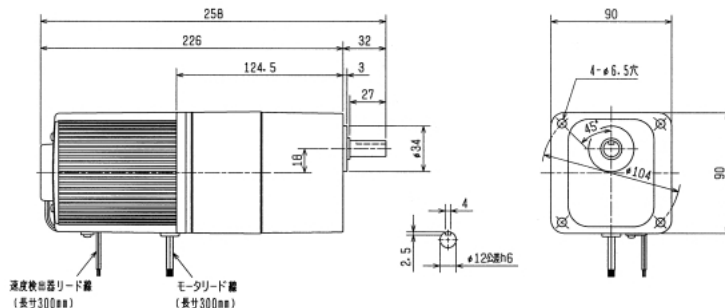
出力 (W)	25													質量	
減速比	1/150	1/200	1/250	1/300	1/400	1/500	1/600	1/800	1/1000	1/1200	1/1500	1/1800	1/2000	1/2400	(kg)
回転数 (r/min)	10/12	7.5/9	6/7.2	5/6	3.8/4.5	3/3.6	2.5/3	1.9/2.3	1.5/1.8	1.3/1.5	1/1.2	0.8/1	0.75/0.9	0.63/0.75	2.6

図番A45



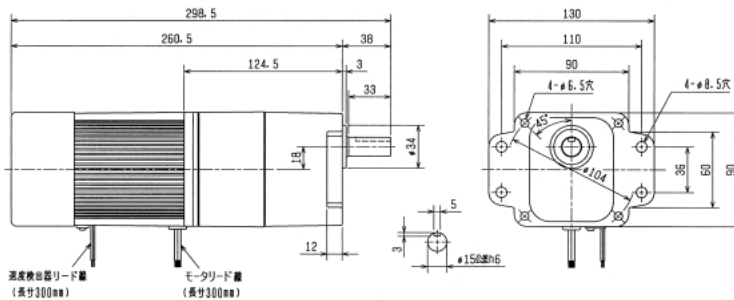
出力 (W)	40													質量	
減速比	1/150	1/200	1/250	1/300	1/400	1/500	1/600	1/800	1/1000	1/1200	1/1500	1/1800	1/2000	1/2400	(kg)
回転数 (r/min)	10/12	7.5/9	6/7.2	5/6	3.8/4.5	3/3.6	2.5/3	1.9/2.3	1.5/1.8	1.3/1.5	1/1.2	0.8/1	0.75/0.9	0.63/0.75	4.2

図番A46



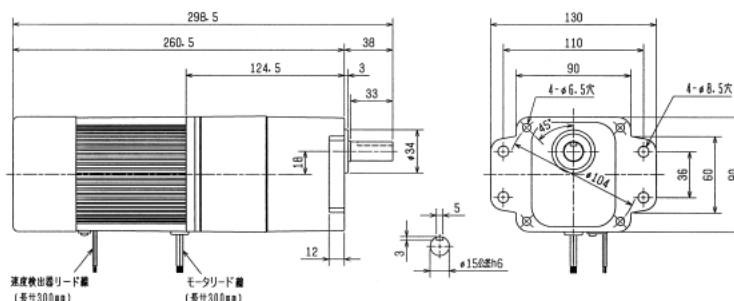
出力 (W)	60													質量	
減速比	1/150	1/200	1/250	1/300	1/400	1/500	1/600	1/800	1/1000	1/1200	1/1500	1/1800	1/2000	1/2400	(kg)
回転数 (r/min)	10/12	7.5/9	6/7.2	5/6	3.8/4.5	3/3.6	2.5/3	1.9/2.3	1.5/1.8	1.3/1.5	1/1.2	0.8/1	0.75/0.9	0.63/0.75	5.1

図番A47



出力 (W)	90													質量	
減速比	1/100	1/120	1/150	1/200	1/250	1/300	1/400	1/500	1/600	1/800	1/1000	1/1200	1/1500	1/1800	(kg)
回転数 (r/min)	15/18	12.5/15	10/12	7.5/9	6/7.2	5/6	3.8/4.5	3/3.6	2.5/3	1.9/2.3	1.5/1.8	1.3/1.5	1/1.2	0.8/1	5.1

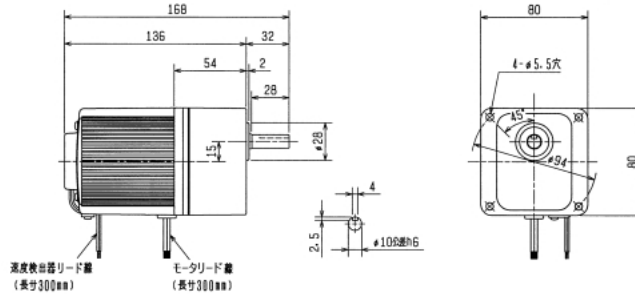
図番A48



スピードコントロールシリーズ 単相リバーシブル ブレーキなし GM-JRE

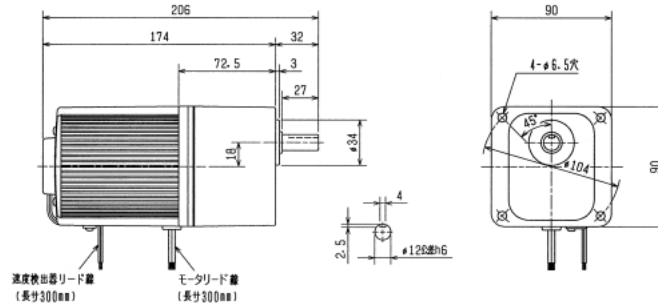
出力 (W)	25															質量 (kg)	
減速比	1/3	1/5	1/7.5	1/10	1/12.5	1/15	1/20	1/25	1/30	1/40	1/50	1/60	1/75	1/90	1/100	1/120	2.1
回転数 (r/min)	500/600	300/360	200/240	150/180	120/144	100/120	75/90	60/72	50/60	37.5/45	30/36	25/30	28/24	16.7/20	15/18	12.5/15	

図番A49



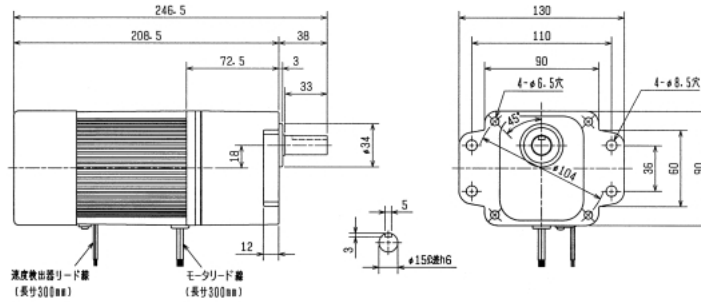
出力 (W)	40															質量 (kg)	
減速比	1/3	1/5	1/7.5	1/10	1/12.5	1/15	1/20	1/25	1/30	1/40	1/50	1/60	1/75	1/90	1/100	1/120	3.5
回転数 (r/min)	500/600	300/360	200/240	150/180	120/144	100/120	75/90	60/72	50/60	37.5/45	30/36	25/30	20/24	16.7/20	15/18	12.5/15	

図番A50



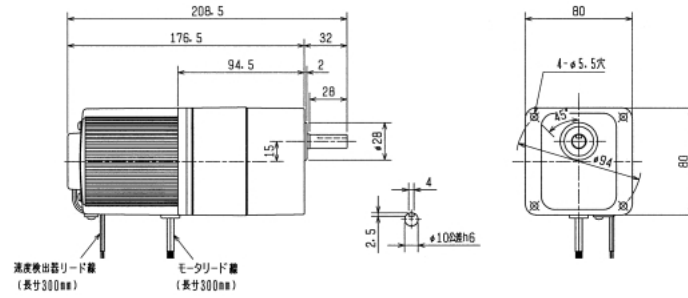
出力 (W)	60															質量 (kg)	
減速比	1/3	1/5	1/7.5	1/10	1/12.5	1/15	1/20	1/25	1/30	1/40	1/50	1/60	1/75	1/90	1/100	1/120	4.2
回転数 (r/min)	500/600	300/360	200/240	150/180	120/144	100/120	75/90	60/72	50/60	37.5/45	30/36	25/30	20/24	16.7/20	15/18	12.5/15	

図番A51



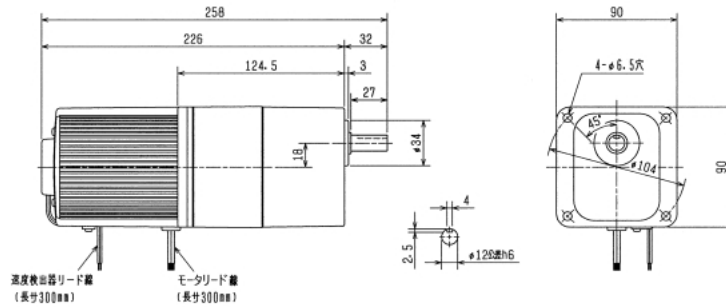
出力 (W)	25													質量	
減速比	1/150	1/200	1/250	1/300	1/400	1/500	1/600	1/800	1/1000	1/1200	1/1500	1/1800	1/2000	1/2400	(kg)
回転数 (r/min)	10/12	7.5/9	6/7.2	5/6	3.8/4.5	3/3.6	2.5/3	1.9/2.3	1.5/1.8	1.3/1.5	1/1.2	0.8/1	0.75/0.9	0.63/0.75	2.6

図番A52



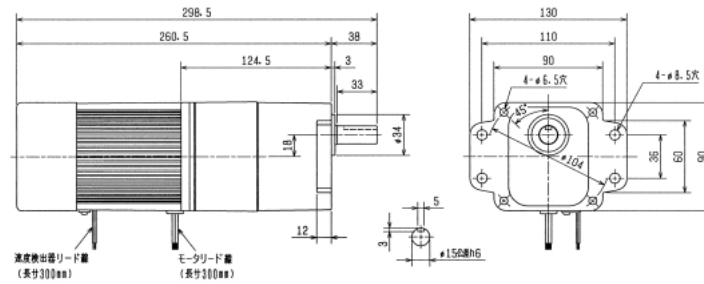
出力 (W)	40													質量	
減速比	1/150	1/200	1/250	1/300	1/400	1/500	1/600	1/800	1/1000	1/1200	1/1500	1/1800	1/2000	1/2400	(kg)
回転数 (r/min)	10/12	7.5/9	6/7.2	5/6	3.8/4.5	3/3.6	2.5/3	1.9/2.3	1.5/1.8	1.3/1.5	1/1.2	0.8/1	0.75/0.9	0.63/0.75	4.2

図番A53



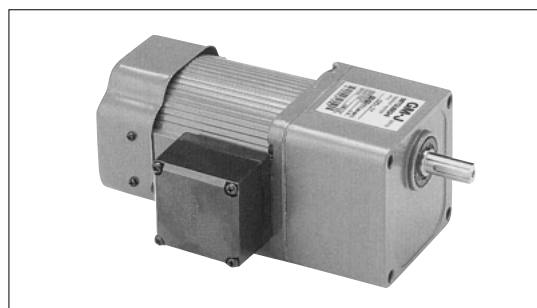
出力 (W)	60													質量	
減速比	1/150	1/200	1/250	1/300	1/400	1/500	1/600	1/800	1/1000	1/1200	1/1500	1/1800	1/2000	1/2400	(kg)
回転数 (r/min)	10/12	7.5/9	6/7.2	5/6	3.8/4.5	3/3.6	2.5/3	1.9/2.3	1.5/1.8	1.3/1.5	1/1.2	0.8/1	0.75/0.9	0.63/0.75	5.1

図番A54

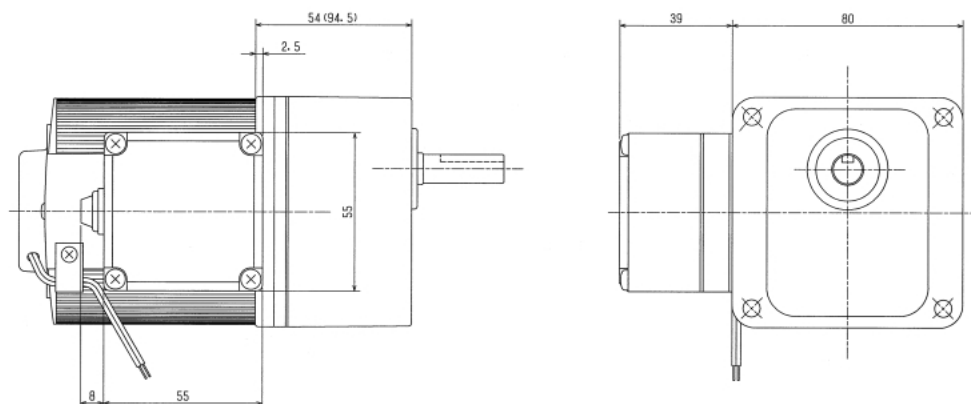


スピードコントロールシリーズ 小形端子箱付

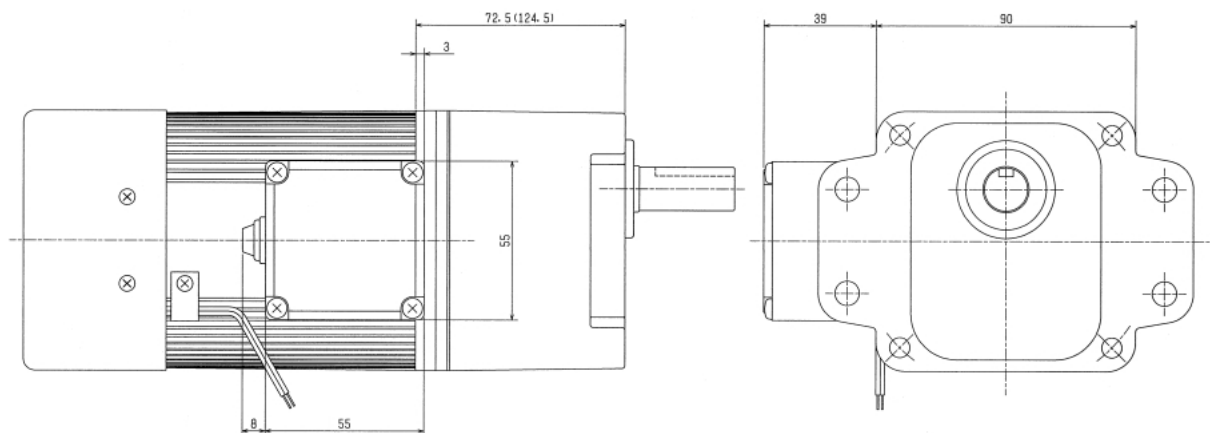
モータ種別	形名	端子箱質量
単相ブレーキなし	GM-JSET	0.1kg
単相リバーシブルブレーキなし	GM-JRET	



出力 25W品 【() 寸法は減速比1/150~1/2400】

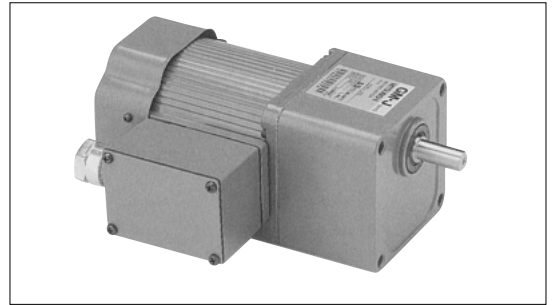


出力 40~90W品 【() 寸法は減速比1/150~1/2400但し90W1/100~1/1800】

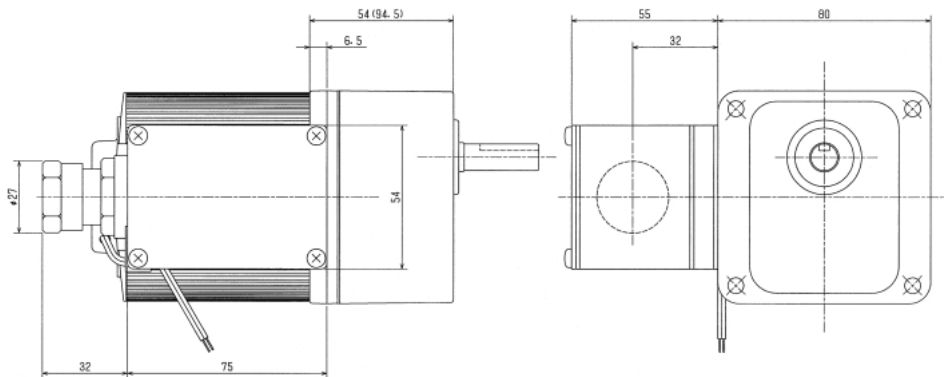


スピードコントロールシリーズ 大形端子箱付

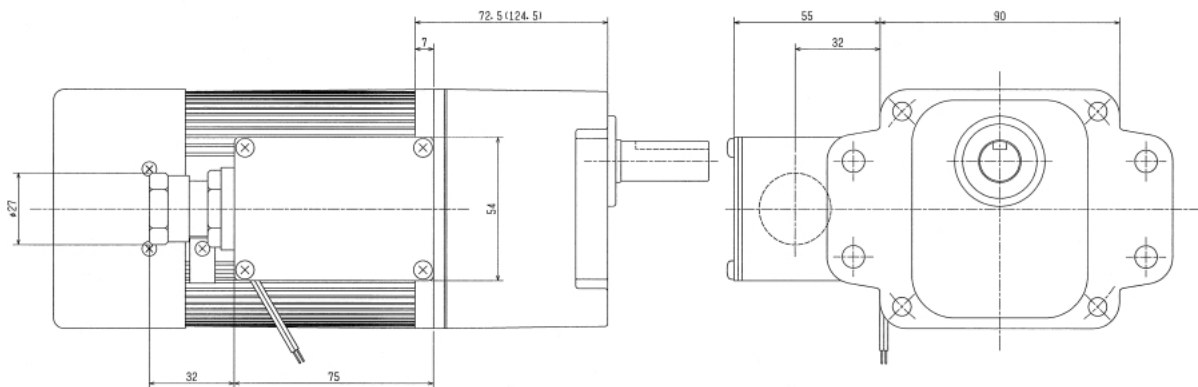
モータ種別	形名	端子箱質量
単相ブレーキなし	GM-JSEW	0.5kg
単相リバーシブルブレーキなし	GM-JREW	



出力 25W品 【() 寸法は減速比1/150~1/2400】



出力 40~90W品 【() 寸法は減速比1/150~1/2400但し90W1/100~1/1800】

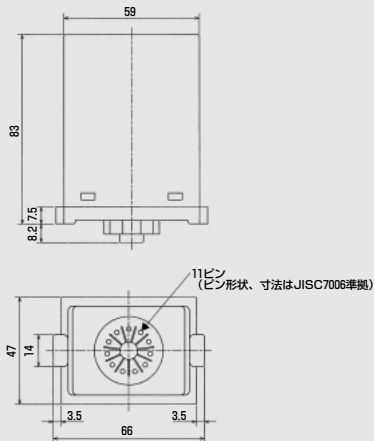


付属品・オプション

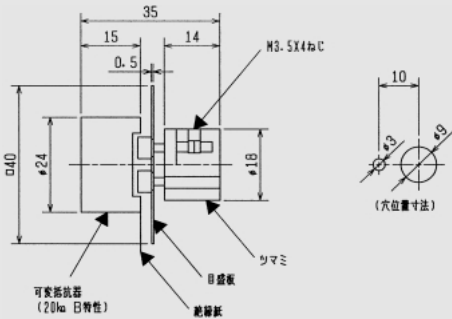
■付属品

スピードコントローラ

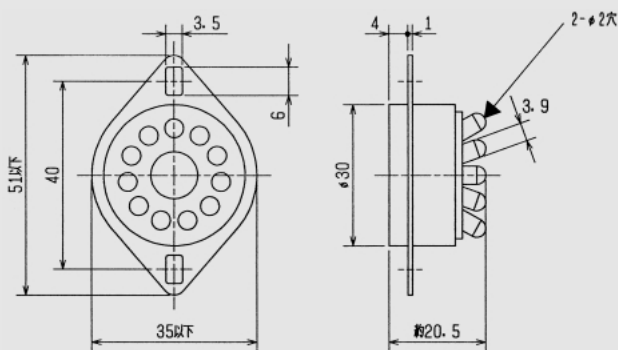
●セパレートタイプ 質量150g



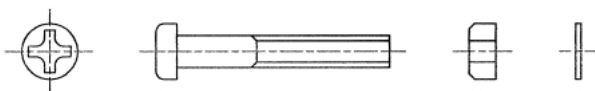
●速度設定用可変抵抗器



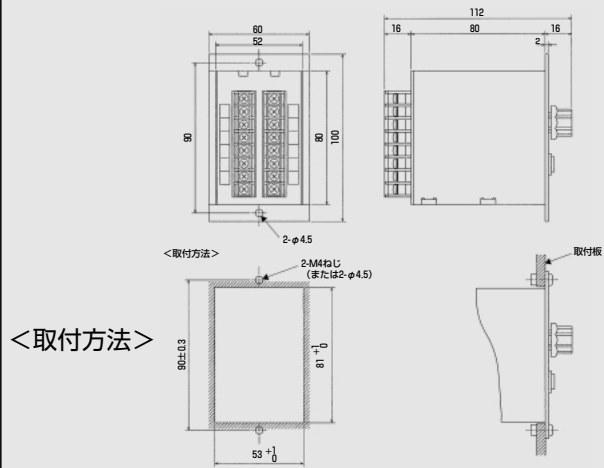
●裏面ソケット



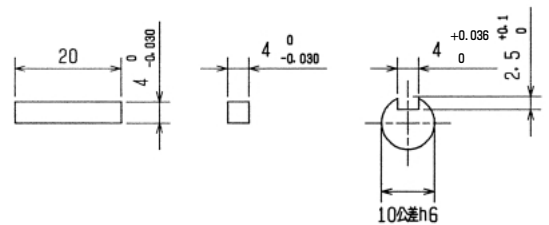
●取付ねじ、ナット、平座金



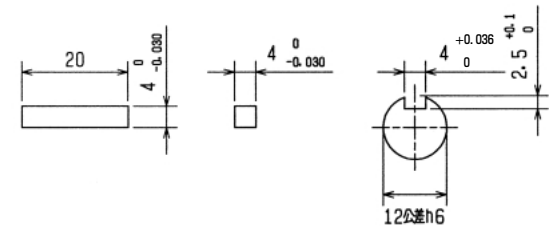
●ユニットタイプ 質量350g



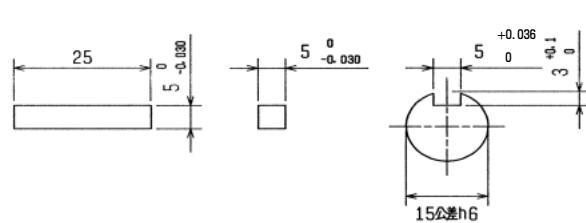
●軸端キー (及びキー溝) (25W用)



(40W用)



(60・90W用)



モータ 出力 (W)	減速比	Pなべねじ		六角ナット	平座金
		呼び ピッチ	長さ (mm)	呼び	呼び
25	1/3~1/120	M5P0.8	70	M5	5
40、60	1/3~1/120	M6P1.0	90	M6	6
90	1/3~1/90				
25	1/150~1/2400	M5P0.8	110	M5	5
40、60	1/150~1/2400	M6P1.0	140	M6	6
90	1/100~1/1800				

●コンデンサ (単相、単相リバーシブルのみ)

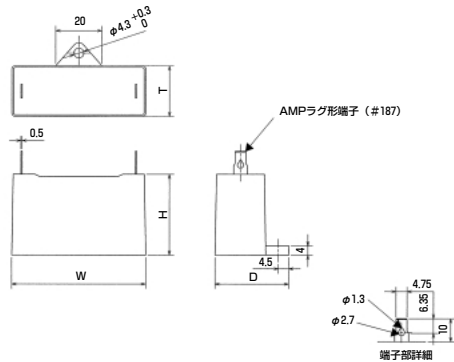


図24

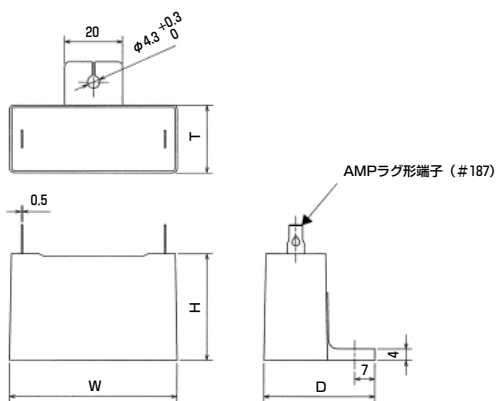


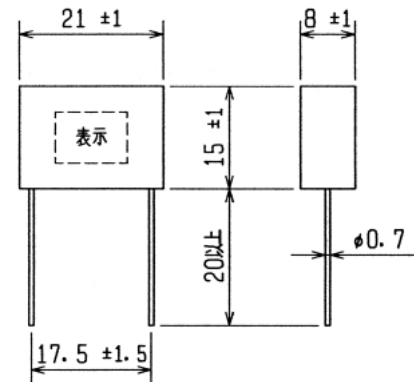
図25

形名	モータ出力 (W)	容量 (μF)	コンデンサ定格電圧 (VAC)	図	寸法 (mm)				適用電源電圧 (V)	
					W	H	T	D		
GM-JS	25	9.0	220	図24	38	29	19	29	100	
	40	10		図24	48	29	19	29		
	60	15		図24	58	31	21	31		
90	25	図24		58	37	23.5	38.5			
GM-JR(B)	25	11		図24	48	29	19	29		
	40	15		図24	58	31	21	31		
	60	25		図25	58	37	23.5	38.5		
GM-JS	25	2.2		440	図24	48	29	19	29	200
	40	2.5			図24	48	31	21	31	
	60	4.0			図24	48	35	22	32	
90	6.0	図25			58	41	29	44		
GM-JR(B)	25	2.8			図24	48	31.5	22.5	32.5	
	40	4.0	図24		58	35	22	32		
	60	6.0	図25		58	41	29	44		
GM-JSE	25	9.0	220		図24	38	29	19	29	100
	40	15			図24	58	31	21	31	
	60	20			図24	58	35	22	32	
90	30	図25			58	41	29	44		
GM-JRE	25	11			図24	48	29	19	29	
	40	15		図24	58	31	21	31		
	60	25		図25	58	37	23.5	38.5		
GM-JSE	25	2.2		440	図24	48	29	19	29	200
	40	4.0			図24	58	35	22	32	
	60	5.0			図25	58	37	23.5	38.5	
90	7.5	図25			58	41	29	44		
GM-JRE	25	2.8			図24	48	31.5	22.5	32.5	
	40	4.0	図24		58	35	22	32		
	60	6.5	図25		58	41	29	44		

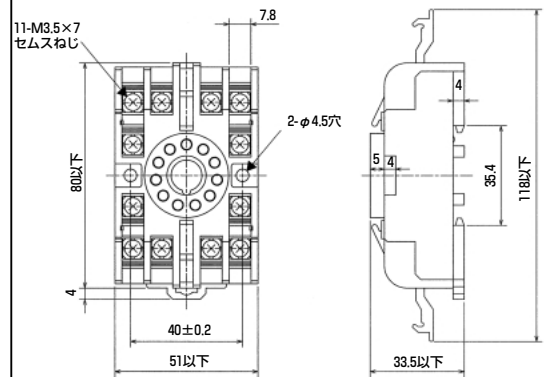
■オプション

オプションの使い方は結線図198~200ページをご覧ください。

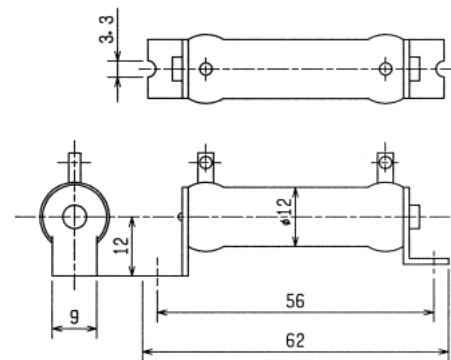
●スパークキラー (形名GC-SK)



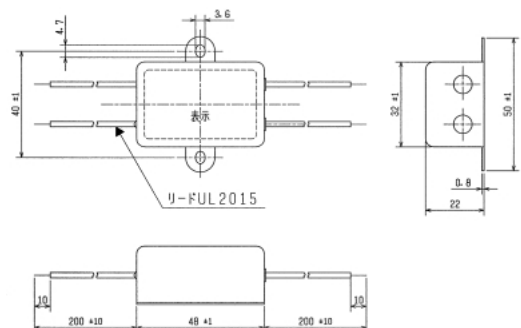
●表面接続ソケット (形名GC-SS)



●抵抗 (形名GC-R)

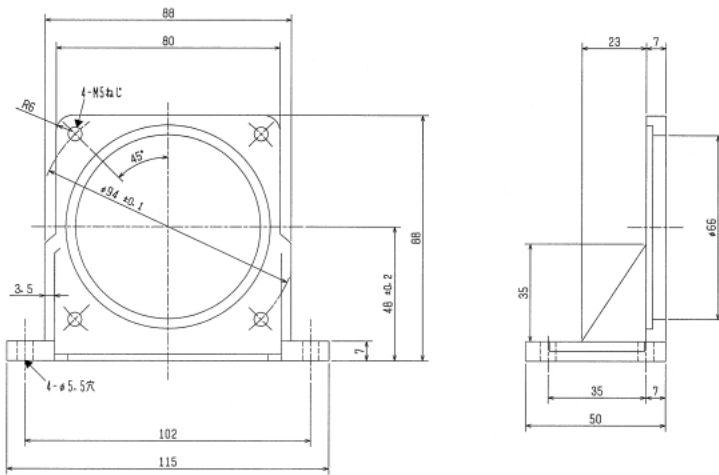


●ノイズフィルター (形名GC-NF)

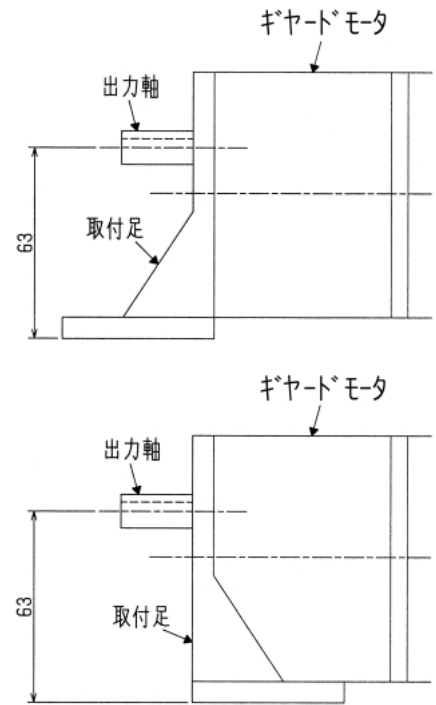


●取付足

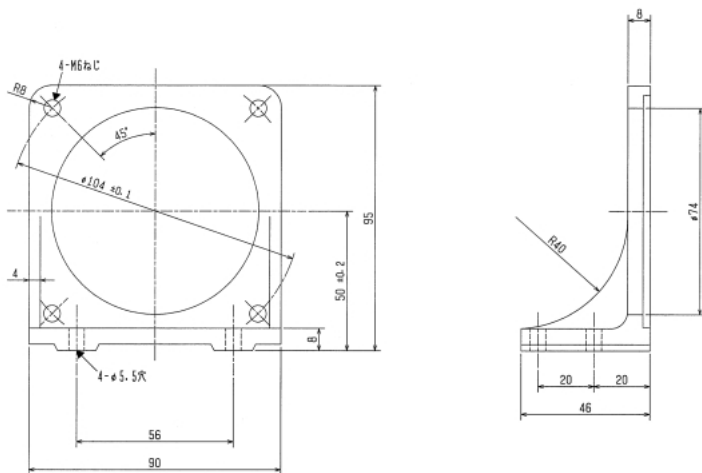
1. 形名GL-80 (25W用)



<取付方法>



2. 形名GL-90 (40~90W用)



<取付方法>

